

第 56 回
福利厚生費調査結果報告

2011 年度（2011 年 4 月～2012 年 3 月）

2013 年 1 月

（一社）日本経済団体連合会

目 次

I	調査要領	1
II	調査結果の内容	4
1.	福利厚生費と現金給与総額の動向	5
2.	法定福利費の動向	6
3.	法定外福利費の動向	8
4.	カフェテリアプランに関する特別集計	14
5.	通勤手当・通勤費、退職金の動向	17
6.	福利厚生費の推移	18

I 調査要領

1. 調査目的

本調査は、我が国の企業における福利厚生費の実態を把握し、今後の福利厚生を含む人事・労務管理の運営に資することを目的としている。

1955年度から毎年実施。

2. 対象期間

2011年4月1日～2012年3月31日の1年間（2011年度）

3. 調査内容

本調査は法定福利費、法定外福利費の各項目について、企業の年間負担総額を年間延べ従業員数で除した「従業員1人1ヵ月当たり」の平均値（加重平均）を算出したもの。法定外福利費は、企業が従業員に対して、個別単体で提供している施策とカフェテリアプランにより提供しているメニューの費用を合算して算出している。なお、平均値は、産業別、規模別（カフェテリアプランに関する集計を除く）、さらに、総額人件費管理の観点から現金給与総額、退職金、通勤費用等についても同様の方法で算出している。

4. 調査対象

①日本経済団体連合会 団体会員等（調査協力団体のみ）の加盟企業

②日本経済団体連合会 企業会員（①との重複を除く）

※2002年度調査において、調査対象の見直しを行い、それまでの対象であった経団連団体会員の加盟企業に加えて、新たに経団連企業会員を対象としている。

5. 回答企業数と有効回答率

調査対象 1,626社のうち、回答企業は 688社。有効回答率は 42.3%。回答企業の製造業、非製造業別および規模別の分布は以下のとおり。

回答企業の産業・規模別の状況

	計	500人未満	500～999人	1,000～2,999人	3,000～4,999人	5,000人以上
全産業	688	186	93	190	87	132
	(100)	(27.0)	(13.5)	(27.6)	(12.6)	(19.2)
製造業	342	77	51	86	47	81
	(100)	(22.5)	(14.9)	(25.1)	(13.7)	(23.7)
非製造業	346	109	42	104	40	51
	(100)	(31.5)	(12.1)	(30.1)	(11.6)	(14.7)

() 内は各計を100とした割合(%)

6. 回答企業の労務構成

1社当たりの平均従業員数は4,308人（前年度4,266人）、平均年齢は40.8歳（同40.7歳）。

7. 本報告書における主な用語の定義

（1）「労務構成」

調査期間の期末である2012年3月末日現在の従業員数（長期雇用従業員数と長期雇用従業員以外の従業員数の合計）とその平均年齢。ただし、加重平均する際の従業員数は、各月の健康保険への加入者を12ヵ月足し上げた数としている。

（2）「現金給与総額」

従業員の賃金、給与、時間外手当、諸手当である「給与」と、「賞与」の合計。退職金、退職年金、福利厚生費は含まれない。

（3）「福利厚生費」

「法定福利費」と「法定外福利費」を合計した費用。

（4）「法定福利費」

健康保険・介護保険、厚生年金保険、雇用保険（日雇を除く）・労働者災害補償保険（石綿健康被害救済法に基づく一般拠出金を含む）、児童手当、その他（船員保険の保険料、労基法上の法定補償費、石炭鉱業年金基金への拠出金）のうち、企業が負担する費用。

（5）「法定外福利費」

企業が任意で実施する従業員等向けの福祉施策の費用。施設等の維持、修理営繕、運営のための一切の費用（建設費を除く）と、慶弔金、現物給与、拠出金など金銭ならびに現物給付の会社負担額。大項目は、以下のとおり。

①住宅関連費用

（小項目：住宅、持家援助）

②医療・健康費用

（医療・保健衛生施設運営、ヘルスケアサポート）

③ライフサポート費用

（給食、購買・ショッピング、被服、保険、介護、育児関連、ファミリーサポート、財産形成、通勤バス・駐車場、その他のライフサポート費用）

④慶弔関係費用

（慶弔金、法定超付加給付）

⑤文化・体育・レクリエーション費用

（施設・運営、活動への補助）

⑥ 共済会費用

⑦ 福利厚生管理・運営費用

(福利厚生代行サービス費、カフェテリアプラン消化ポイント費用総額)

⑧ その他

(6) 「個別施策」

法定外福利厚生施策のうち、従業員に対して個別単体で提供している施策のこと。カフェテリアプランの中で提供している施策と区分するために用いている。

(7) 「カフェテリアプラン」

従業員に対して、複数の法定外福利厚生施策により構成されたプランを提供し、従業員が付与されたポイントの範囲内（例：1人当たり年間 300 ポイント、1ポイント=200円）で、希望するものを選択する仕組み。

(8) 「カフェテリアメニュー」

カフェテリアプランの中で提供している施策のこと。なお、本調査では利用されたポイントを金額に換算し、費用を算出している。

(9) 「通勤費用」

賃金項目の一つとして現金給与総額に含まれている通勤手当と、課税・非課税を問わず福利厚生として取り扱う通勤費の合計。ただし、通勤手当は「給与」項目にも重複計上されている。

(10) 「退職金」

調査期間中の退職一時金と退職年金（一時金の年金払いを含む）の支払い総額。退職年金は、厚生年金基金の上積掛金の会社負担額やその他の年金掛金の会社負担額。

8. 注意点

本報告における図表では、四捨五入の関係上（実数については小数点第1位、割合については小数点第2位を四捨五入）、100%あるいは合計数値にならない場合がある。また、図表中の福利厚生費等はすべて従業員1人1ヵ月当たりの金額である。

Ⅱ 調査結果の内容

図表1 項目別内訳（従業員1人1ヵ月当たり、全産業平均）

項目	金額（円）	対前年度 増減率（%）
現金給与総額	546,246	0.8
福利厚生費	103,298	3.2
法定福利費	77,744	4.4
健康保険・介護保険	27,040	5.6
厚生年金保険	42,717	4.0
雇用保険・労災保険	7,270	2.5
児童手当拠出金	677	1.8
その他	40	△ 25.9
法定外福利費	25,554	△ 0.1
(大項目) (小項目)		
住宅関連	12,567	1.0
住宅	11,969	0.9
持家援助	598	3.5
医療・健康	3,015	4.6
医療・保健衛生施設運営	2,145	5.6
ヘルスケアサポート	869	2.1
ライフサポート	5,897	0.9
給食	2,034	△ 1.2
購買・ショッピング	274	△ 6.8
被服	388	△ 1.5
保険	1,030	4.9
介護	24	△ 4.0
育児関連	239	12.7
ファミリーサポート	311	△ 3.7
財産形成	1,039	3.8
通勤バス・駐車場	456	2.0
その他	102	△ 8.1
慶弔関係	811	8.4
慶弔金	739	9.0
法定超付加給付	72	4.3
文化・体育・レクリエーション	2,060	△ 2.0
施設・運営	987	△ 6.4
活動への補助	1,073	2.3
共済会	227	△ 7.3
福利厚生代行サービス費	293	△ 0.3
その他	685	△ 32.9
通勤手当、通勤費	9,867	0.6
退職金	65,000	△ 7.4
退職一時金	26,893	△ 16.9
退職年金	38,107	0.7
(参考)		
カフェテリアプラン消化ポイント総額	4,837	8.0

1. 福利厚生費と現金給与総額の動向

福利厚生費は 103,298 円、前年度比 3.2%の増加
 福利厚生費の現金給与総額に対する比率は過去最高を更新し 18.9%

2011 年度における企業の福利厚生費は、全産業平均で、従業員 1 人 1 ヶ月当たり 103,298 円、前年度比 3.2%の増加となった。このうち、法定福利費は 77,744 円で 4.4%増加し、法定外福利費は 25,554 円で 0.1%減少した。

給与と賞与により構成される現金給与総額は、全産業平均で、従業員 1 人 1 ヶ月当たり 546,246 円で、前年度比 0.8%の増加となった。リーマン・ショック後の世界同時不況による景気後退のなかで、09 年度は 6.9%と大幅に減少したが、11 年度は、10 年度に引き続き、小幅ではあるが 2 年連続で上昇した。

福利厚生費の現金給与総額に対する比率は、過去最高記録となった前年度をさらに更新し、18.9%に達した。この背景には、法定福利費の上昇がある。法定福利費は福利厚生費全体の 75%以上を占めているため、法定と法定外の総和である福利厚生費の現金給与総額に対する比率も法定福利費に連動する傾向にある。11 年度の法定福利費は、現金給与総額の微増、少子高齢化の進行の影響による社会保険料率の上昇により、現金給与総額の伸びを上回って増加し、現金給与総額に対する比率は、過去最高の 14.2%となっている。

法定外福利費は、ほぼ横ばいであり、現金給与総額に対する比率も前年度同様の 4.7%となっている。

図表2 福利厚生費と現金給与総額

(円)

	2011年度		2010年度		2009年度	
現金給与総額	546,246	(0.8%)	541,866	(1.6%)	533,379	(△6.9%)
福利厚生費	103,298	(3.2%)	100,076	(2.7%)	97,440	(△5.7%)
法定福利費	77,744	(4.4%)	74,493	(4.2%)	71,480	(△5.5%)
法定外福利費	25,554	(△0.2%)	25,611	(△1.3%)	25,960	(△6.2%)
退職金	65,000	(△7.4%)	70,183	(4.7%)	67,006	(1.8%)
福利厚生費+退職金	168,298	(△1.2%)	170,259	(3.5%)	164,446	(△2.8%)
福利厚生費／現金給与総額	18.9%		18.5%		18.3%	
法定福利費／現金給与総額	14.2%		13.7%		13.4%	
法定外福利費／現金給与総額	4.7%		4.7%		4.9%	
退職金／現金給与総額	11.9%		13.0%		12.6%	
(福利厚生費+退職金)／現金給与総額	30.8%		31.4%		30.8%	
法定福利費／福利厚生費	75.3%		74.4%		73.4%	
法定外福利費／福利厚生費	24.7%		25.6%		26.6%	

(注1) 全産業平均、従業員 1 人 1 ヶ月当たり額。

(注2) () 内は対前年度増減率

2. 法定福利費の動向

従業員1人1ヵ月当たり77,744円、前年度比4.4%の増加
対現金給与総額比率は14.2%で過去最高

従業員1人1ヵ月当たりの法定福利費は全産業平均で77,744円となり、前年度に比べて4.4%増加した。増加の主な要因としては、「健康保険・介護保険」「厚生年金保険」の保険料率の増加が挙げられる（保険料率等は次頁「参考」参照）。

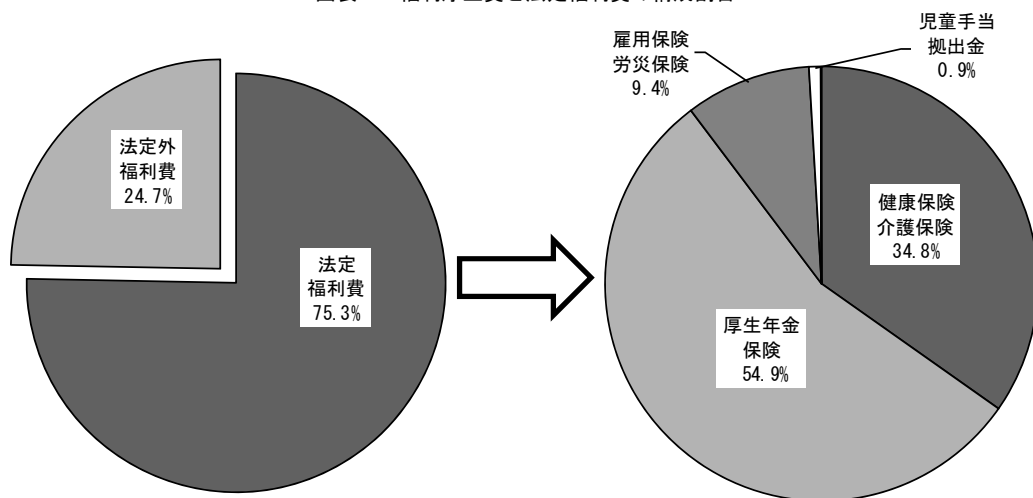
健康保険・介護保険は、前年度に比べて5.6%増加し27,040円となった。2011年度の組保管掌の合算保険料率（一般保険料率＋調整保険料率＋介護保険料率、全組合平均）は、1,000分の92.41（健康保険組合連合会『平成23年度健保組合決算見込の概要』）となり、前年度より1000分の3.96ポイント増加している。

厚生年金保険は4.0%増加し42,717円となった。厚生年金保険料率は2004年から2017年までの間、毎年1,000分の3.54引き上げられることになっている。

企業規模別でも、すべての規模において、法定福利費の伸びが現金給与総額の伸びを上回っているうえ（図表5）、産業別でも、製造業で、「健康保険・介護保険」「厚生年金」の費用の上昇が特に顕著となっている（図表4）。

そのほか、雇用保険・労災保険は、2.5%増加し7,270円、児童手当拠出金は1.8%増加し677円となった。なお、「その他」は船員保険の保険料、労働基準法上の法定補償費等の費用である。

図表3 福利厚生費と法定福利費の構成割合



図表4 製造業、第三次産業の法定福利費の項目別内訳

項目	全産業		製造業		第三次産業	
	平均(円)	増減率(%)	平均(円)	増減率(%)	平均(円)	増減率(%)
現金給与総額	546,246	0.8	563,200	1.6	517,611	△ 0.4
法定福利費	77,744	4.4	80,890	4.8	72,594	3.5
健康保険・介護保険	27,040	5.6	28,152	5.7	25,262	5.1
厚生年金保険	42,717	4.0	44,530	4.5	39,815	2.9
雇用保険・労災保険	7,270	2.5	7,481	3.4	6,818	1.5
児童手当拠出金	677	1.8	704	1.4	631	2.1
その他	40	△ 25.9	22	0.0	68	△ 32.7

図表5 企業規模別の法定福利費と現金給与総額

項目	規模計	500人未満	500～	1,000～	3,000～	5,000人以上
			999人	2,999人	4,999人	
現金給与総額	546,246 (0.8%)	476,744 (1.8%)	474,175 (△0.6%)	504,019 (△2.4%)	547,281 (2.6%)	557,908 (1.1%)
法定福利費	77,744 (4.4%)	66,536 (2.3%)	68,310 (1.2%)	71,665 (2.1%)	77,114 (7.9%)	79,547 (4.3%)
健康保険	27,040 (5.6%)	23,379 (3.9%)	24,657 (5.3%)	24,362 (2.8%)	26,352 (9.5%)	27,812 (5.4%)
介護保険	27,040 (5.6%)	23,379 (3.9%)	24,657 (5.3%)	24,362 (2.8%)	26,352 (9.5%)	27,812 (5.4%)
厚生年金保険	42,717 (4.0%)	35,907 (1.9%)	36,427 (1.0%)	39,908 (2.3%)	42,653 (7.1%)	43,618 (3.9%)
雇用保険 労災保険	7,270 (2.5%)	6,566 (△1.6%)	6,634 (△10.2%)	6,580 (△0.3%)	7,422 (7.5%)	7,408 (2.7%)
児童手当 拠出金	677 (1.8%)	577 (1.4%)	590 (0.3%)	629 (△0.8%)	686 (3.0%)	689 (2.1%)
その他	40 (△25.9%)	108 (125.0%)	3 (△91.9%)	185 (△33.9%)	1 (△50.0%)	20 (△4.8%)

上段：従業員1人1ヵ月当たり額(円)

下段：対前年度増減率

参考：社会保険・労働保険の保険料率等

		2010年度		2011年度		負担
健康保険 介護保険	健康保険 (全国健康保険協会管掌)	全国平均 93.4		全国平均 95.0		労使
	介護保険 (全国健康保険協会管掌)	全国一律 15.0		全国平均 15.1		労使
厚生年金保険		157.04	160.58	164.12		労使
雇用保険 労災保険	雇用保険(失業等給付)	12		12		労使
	雇用保険(二事業)	3.5		3.5		使
	労災保険	5.4(全業種平均)				使
	石綿健康被害救済法に基づく一般拠出金	0.05				使
児童手当拠出金		1.3				使

(注) 石綿健康被害救済法に基づく一般拠出金は、労災保険の仕組みを通じて拠出されるので、「雇用保険・労災保険」の項目に含めている。

3. 法定外福利費の動向

従業員1人1ヵ月当たり 25,554 円、前年度比 0.1%の減少
 74年度以来 37年ぶりに活動への補助費が施設・運営費を上回った

従業員1人1ヵ月当たりの法定外福利費は、全産業平均で 25,554 円となり、前年度比 0.1%の減少にとどまり、ほぼ横ばいの結果となった（図表 7）。

その構成割合は、「住宅関連」が 49.2%、「医療・健康」が 11.8%、「ライフサポート」が 23.1%、「慶弔関係」が 3.2%、「文化・体育・レクリエーション」が 8.1%、「共済会」が 0.9%、「福利厚生代行」が 1.1%、「その他」が 2.7%である。

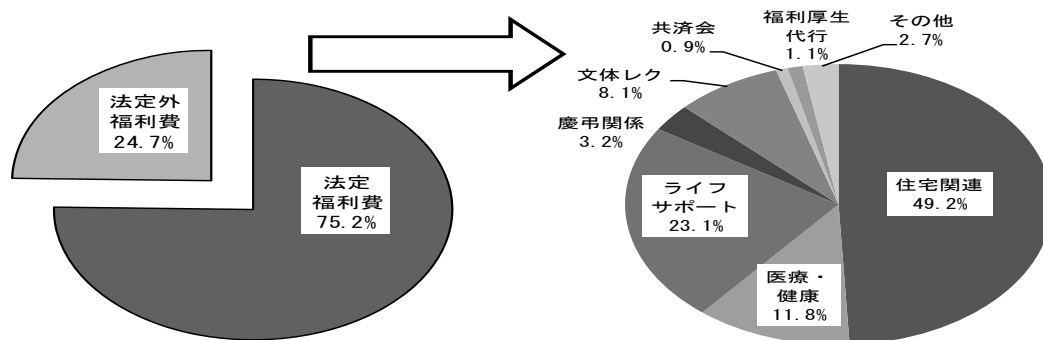
大項目の「住宅関連」のうち、独身寮や社宅の管理・運営費用である「住宅」は 0.9%増加し 11,969 円となった。法定外福利費の約半分を占める「住宅」は法定外福利費全体の見直しの中心となりやすい。近年では従業員への住宅施策の在り方の見直しや、自社保有の老朽化した社宅の閉鎖もあり、2000年度以降、費用は減少傾向にあったところ（図表 22 参照）、11年度はわずかであるが、増加した。住宅ローンの利子補給等の費用である「持家援助」は 3.5%増加し 598 円である。

診療所等の運営費である「医療・保健衛生施設運営」は、前年度は 4.2%減少したが、11年度は 5.6%増加し 2,145 円となった。

「文化・体育・レクリエーション」は、前年度比 2.0%減の 2,060 円だが、内訳では、「施設・運営」が 6.4%減少し 987 円、「活動への補助」が 2.3%増加し 1,073 円となった。74年度以来 37年ぶりに「活動への補助」が「施設・運営」を上回る結果である（図表 25 参照）。

多くの項目で費用が前年度比 1ケタ内で増減しているのに対し、2ケタの増加傾向が続いているのが「育児関連」である。費用の増加は 10年連続であり、11年度は、全産業平均で 12.7%増加し 239 円となった。多くの企業において、育児をしながら働く従業員に対して、働きやすい環境を整備することを重視する傾向が継続している結果となっている。

図表 6 福利厚生費と法定外福利費の構成割合



図表7 規模別の法定外福利費

項目	規模	規模計	500人未満	500～ 999人	1,000～ 2,999人	3,000～ 4,999人	5,000人以上
法定外福利費		25,554 (△0.1%)	16,837 (0.6%)	16,383 (△7.8%)	19,305 (△0.1%)	23,525 (5.7%)	27,561 (△1.0%)
住宅関連		12,567 (1.0%)	8,142 (1.6%)	8,029 (△15.0%)	10,453 (5.0%)	12,215 (2.4%)	13,274 (0.5%)
住宅		11,969 (0.9%)	7,974 (0.4%)	7,961 (△14.5%)	10,239 (7.2%)	11,756 (1.9%)	12,553 (0.1%)
持家援助		598 (3.5%)	168 (136.6%)	68 (△49.3%)	214 (△47.8%)	459 (16.5%)	721 (7.8%)
医療・健康		3,015 (4.6%)	1,808 (9.8%)	1,693 (13.1%)	1,610 (1.0%)	2,490 (9.9%)	3,434 (3.7%)
医療・保健衛生施設運営		2,145 (5.6%)	869 (9.7%)	796 (31.4%)	827 (△0.2%)	1,598 (12.8%)	2,555 (4.5%)
ヘルスケアサポート		869 (2.1%)	939 (10.0%)	898 (0.7%)	783 (2.4%)	892 (5.1%)	879 (1.5%)
ライフサポート		5,897 (0.9%)	3,869 (△7.7%)	3,463 (1.5%)	4,189 (△3.9%)	5,337 (10.5%)	6,436 (0.1%)
給食		2,034 (△1.2%)	1,620 (△7.8%)	1,404 (14.2%)	1,308 (△4.9%)	2,186 (4.7%)	2,173 (△2.1%)
購買・ショッピング		274 (△6.8%)	97 (86.5%)	51 (△49.0%)	62 (△10.1%)	136 (△11.1%)	348 (△7.0%)
被服		388 (△1.5%)	703 (10.2%)	654 (57.6%)	556 (0.9%)	417 (△8.1%)	335 (△3.7%)
保険		1,030 (4.9%)	735 (△34.8%)	581 (△0.7%)	1,094 (11.6%)	931 (19.2%)	1,057 (2.7%)
介護		24 (△4.0%)	2 (0.0%)	0 -	5 (150.0%)	2 (100.0%)	33 (△2.9%)
育児関連		239 (12.7%)	3 (△25.0%)	13 (△18.8%)	78 (△40.5%)	297 (126.7%)	272 (7.5%)
ファミリーサポート		311 (△3.7%)	66 (34.7%)	219 (19.0%)	263 (△0.8%)	249 (△1.6%)	340 (△4.8%)
財産形成		1,039 (3.8%)	227 (37.6%)	321 (△37.1%)	529 (△29.4%)	700 (15.3%)	1,233 (6.8%)
通勤バス・駐車場		456 (2.0%)	342 (5.9%)	171 (△17.8%)	235 (35.1%)	354 (9.9%)	527 (△0.8%)
その他		102 (△8.1%)	75 (1.4%)	50 (△69.7%)	60 (△3.2%)	65 (75.7%)	118 (△10.6%)
慶弔関係		811 (8.4%)	757 (2.0%)	825 (10.4%)	779 (2.5%)	733 (3.4%)	831 (10.5%)
慶弔金		739 (9.0%)	618 (8.8%)	768 (11.6%)	731 (3.5%)	626 (0.5%)	761 (11.3%)
法定超付加給付		72 (4.3%)	139 (△20.6%)	58 (△1.7%)	47 (△11.3%)	107 (23.0%)	70 (2.9%)
文化・体育・レクリエーション		2,060 (△2.0%)	1,347 (3.9%)	767 (△21.1%)	1,115 (△24.7%)	1,780 (8.6%)	2,342 (△0.8%)
施設・運営		987 (△6.4%)	836 (8.2%)	359 (△35.2%)	593 (△33.0%)	1,113 (12.8%)	1,064 (△5.3%)
活動への補助		1,073 (2.3%)	510 (△2.5%)	408 (△2.6%)	522 (△12.3%)	667 (2.3%)	1,278 (3.2%)
共済会		227 (△7.3%)	251 (△6.7%)	195 (△9.7%)	239 (△10.2%)	304 (△21.0%)	212 (△2.8%)
福利厚生代行		293 (△0.3%)	239 (91.2%)	320 (5.6%)	282 (△18.3%)	225 (△2.6%)	307 (2.7%)
その他		685 (△32.9%)	425 (△6.8%)	1,091 (△6.9%)	639 (13.3%)	441 (71.6%)	725 (△41.8%)

上段：従業員1人1ヵ月当たり額(円)

下段：対前年度増減率

(1) 製造業と第三次産業の状況

従業員1人1ヵ月当たりの法定外福利費は、製造業平均で27,920円、第三次産業平均で22,483円となった(図表8-2)。製造業が0.2%減少、第三次産業が2.0%の減少となった前年度に比べると、製造業については11年度も2.7%減で減少傾向が続いた一方で、第三次産業は3.8%の増加となった。

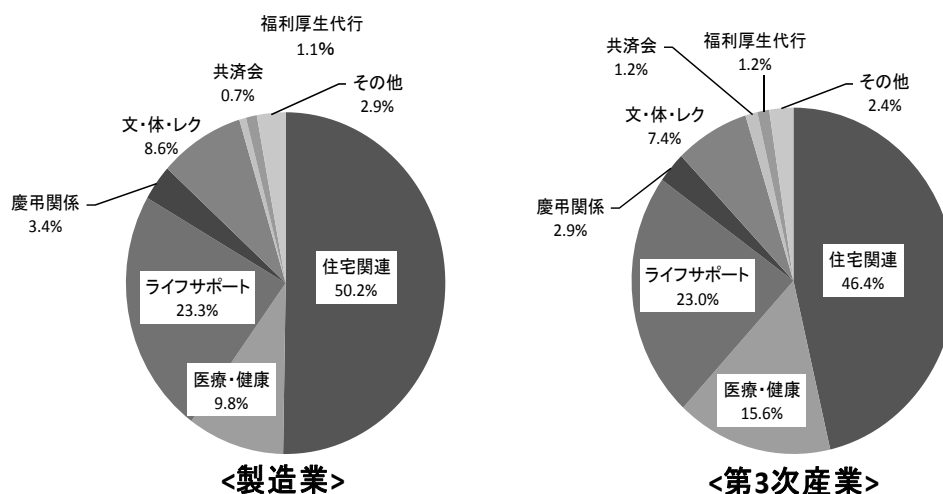
製造業では、「育児関連」が前年度比20.6%増で大幅に伸びているが、費用項目見直し等の影響により「その他」が大幅に減少した結果、全体の費用としては、前年度比2.7%の減少となった。

一方、第三次産業においては、「購買・ショッピング」(前年度比10.1%減)、「通勤バス・駐車場」(同13.0%減)が減少する一方で、「医療・保健衛生施設運営」(同9.7%増)、「給食」(同10.9%増)、大項目の「その他」(同30%増)が増加した結果、全体として、前年度比3.8%の増加となっている。また、「医療・保健衛生施設運営」は2,698円で前年度に比べて9.7%増加し、前年度(6.7%減)から一転して、大きく増加している。

両産業の構成割合を比較すると(図表8-1参照)、「医療・健康」が第三次産業においては、15.6%(前年度比8.2%増)で、製造業の9.8%(同1.5%増)と比較すると、高い数値となっている。また、小項目「保険」においては(図表8-2参照)、両産業ともにおよそ6%増加しているが、構成割合をみると、第三次産業は製造業の2倍以上である。

製造業と第三次産業を項目別にみると、大項目「文化・体育・レクリエーション」は製造業で2,390円となり、1.3%の増加となる一方で、第三次産業では1,655円となり、9.0%減少した。第三次産業では、「施設・運営」(12.9%減)、「活動への補助」(4.5%減)ともに減少し項目全体の額の減少が見られる一方、製造業では、「施設・運営」(2.3%減)のみが減少している。これは、長い歴史の中で施設を保有してきた製造業においては、「施設・運営」から「活動への補助」へシフトしている一方、第三次産業では、全体額を減らす中でも「施設・運営」より「活動への補助」を重視していると推測される。

図表8-1 製造業と第三次産業における法定外福利費の構成割合



図表 8-2 法定外福利費の項目別内訳

	全産業		製造業		第三次産業	
	平均(円) 増減率(%)	構成比(%) ()は大項目内	平均(円) 増減率(%)	構成比(%) ()は大項目内	平均(円) 増減率(%)	構成比(%) ()は大項目内
法定外福利費 (大項目)	25,554 (△ 0.1)	100.0	27,920 (△ 2.7)	100.0	22,483 (3.8)	100.0
住宅関連 (小項目)	12,567 (1.0)	49.2	14,042 (△ 0.7)	50.3	10,439 (3.6)	46.4
住宅	11,969 (0.9)	46.8 (95.2)	13,546 (△ 0.8)	48.5 (96.5)	9,667 (3.5)	43.0 (92.6)
持家援助	598 (3.5)	2.3 (4.8)	496 (2.5)	1.8 (3.5)	772 (5.2)	3.4 (7.4)
医療・健康	3,015 (4.6)	11.8	2,743 (1.5)	9.8	3,504 (8.2)	15.6
医療・保健衛生施設運営	2,145 (5.6)	8.4 (71.1)	1,817 (1.8)	6.5 (66.2)	2,698 (9.7)	12.0 (77.0)
ヘルスケアサポート	869 (2.1)	3.4 (28.8)	926 (0.9)	3.3 (33.8)	806 (3.7)	3.6 (23.0)
ライフサポート	5,897 (0.9)	23.1	6,497 (△ 1.3)	23.3	5,168 (3.5)	23.0
給食	2,034 (△ 1.2)	8.0 (34.5)	2,772 (△ 5.5)	9.9 (42.7)	1,081 (10.9)	4.8 (20.9)
購買・ショッピング	274 (△ 6.8)	1.1 (4.6)	249 (△ 3.9)	0.9 (3.8)	322 (△ 10.1)	1.4 (6.2)
被服	388 (△ 1.5)	1.5 (6.6)	324 (3.2)	1.2 (5.0)	476 (△ 5.2)	2.1 (9.2)
保険	1,030 (4.9)	4.0 (17.5)	706 (6.2)	2.5 (10.9)	1,428 (6.3)	6.4 (27.6)
介護	24 (△ 4.0)	0.1 (0.4)	6 (0.0)	0.0 (0.1)	52 (0.0)	0.2 (1.0)
育児関連	239 (12.7)	0.9 (4.1)	211 (20.6)	0.8 (3.2)	291 (6.2)	1.3 (5.6)
ファミリーサポート	311 (△ 3.7)	1.2 (5.3)	323 (△ 0.9)	1.2 (5.0)	298 (△ 8.6)	1.3 (5.8)
財産形成	1,039 (3.8)	4.1 (17.6)	1,005 (0.3)	3.6 (15.5)	1,120 (7.6)	5.0 (21.7)
通勤バス・駐車場	456 (2.0)	1.8 (7.7)	767 (0.9)	2.7 (11.8)	40 (△ 13.0)	0.2 (0.8)
その他	102 (△ 8.1)	0.4 (1.7)	134 (△ 5.0)	0.5 (2.1)	59 (△ 22.4)	0.3 (1.1)
慶弔関係	811 (8.4)	3.2	940 (8.2)	3.4	641 (7.6)	2.9
慶弔金	739 (9.0)	2.9 (91.1)	831 (8.6)	3.0 (88.4)	618 (8.0)	2.7 (96.4)
法定超付加給付	72 (4.3)	0.3 (8.9)	109 (4.8)	0.4 (11.6)	23 (△ 4.2)	0.1 (3.6)
文化・体育・レクリエーション	2,060 (△ 2.0)	8.1	2,390 (1.3)	8.6	1,655 (△ 9.0)	7.4
施設・運営	987 (△ 6.4)	3.9 (47.9)	1,094 (△ 2.3)	3.9 (45.8)	861 (△ 12.9)	3.8 (52.0)
活動への補助	1,073 (2.3)	4.2 (52.1)	1,296 (4.6)	4.6 (54.2)	794 (△ 4.5)	3.5 (48.0)
共済会	227 (△ 7.3)	0.9	189 (△ 12.5)	0.7	267 (0.0)	1.2
福利厚生代行サービス費	293 (△ 0.3)	1.1	306 (△ 4.4)	1.1	271 (4.2)	1.2
その他	685 (△ 32.9)	2.7	813 (△ 46.3)	2.9	538 (30.0)	2.4

上段 : 従業員1人1ヵ月当たり額(円)

下段 : 対前年度増減率

（２）個別施策とカフェテリアメニューの費用の状況

本調査では、法定外福利費の算出において、回答企業（688社）が個別単体で提供している施策の費用と、カフェテリアプラン導入企業において、カフェテリアメニューとして消化された費用の実績を合算している。

このため、小項目ごとの費用の増減を詳細に理解するためには、個別施策とカフェテリアメニューのそれぞれについて、費用の増減を分けて見ることが有効であることから、図表9では、それぞれの構成割合と対前年度の費用増減率を明らかにした。

「住宅」「ヘルスケアサポート」「被服」「ファミリーサポート」においては、個別施策によるものが多く、全産業平均のみならず、製造業、第三次産業別でも費用の90%以上を個別施策が占めている。

一方で、「持家援助」及び「保険」については、個別施策が占める費用が全産業ではそれぞれ86.5%、85.2%と高水準であるが、製造業においては、カフェテリアメニューが占める比率がそれぞれ19.2%、22.2%で、対前年度費用増減率をみても、それぞれ25.0%、45.2%と大幅に上昇している。費用全体に占める割合は低いものの、これらの項目がカフェテリアメニューで導入・利用され始めていると推測される。

製造業と第三次産業で傾向が異なるのは、「購買・ショッピング」「文化・体育・レクリエーション活動への補助」「育児関連」である。

「購買・ショッピング」は第三次産業で個別施策の費用の割合が80%を超え、大半を占めているが、製造業ではカフェテリアメニューの費用がおよそ70%となっている。また、「文化・体育・レクリエーション活動への補助」は、製造業で個別施策がおよそ67%を占める一方で、第三次産業では40%程度である。第三次産業では、個別施策費用が314円（同18.2%減）で前年度に引き続き減少しており、個別施策の占める割合は減少傾向である。

また、「育児関連」の費用は、製造業では、個別施策が、66.4%を占めるのに対し、第三次産業では、カフェテリアメニューが76.6%を占めており、構成割合に大きな差が見られる。

カフェテリアメニューの費用が占める割合が多い項目は、「介護」である。その費用は全産業で従業員1人1ヵ月当たり24円と少額であるが、およそ95%をカフェテリアメニューが占めており、その利用状況がこの項目の費用の増減にほぼ反映される。

図表9 カフェテリアメニューと合算している法定外福利費の項目別内訳

	全産業			製造業			第三次産業		
	平均 (円)	構成 割合	対前年度費 用増減率	平均 (円)	構成 割合	対前年度費 用増減率	平均 (円)	構成 割合	対前年度費 用増減率
住宅関連									
住宅	11,969		0.9	13,546		△ 0.8	9,667		3.5
個別施策	11,792	98.5	△ 0.4	13,500	99.7	△ 0.8	9,297	96.2	△ 0.2
カフェテリアメニュー	177	1.5	453.1	47	0.3	20.5	370	3.8	1441.7
持家援助	598		3.5	496		2.5	772		5.2
個別施策	517	86.5	△ 0.6	402	81.0	△ 1.7	705	91.3	1.1
カフェテリアメニュー	81	13.5	39.7	95	19.2	25.0	67	8.7	81.1
医療・健康									
ヘルスケアサポート	869		2.1	926		0.9	806		3.7
個別施策	832	95.7	0.6	891	96.2	0.1	763	94.7	0.5
カフェテリアメニュー	38	4.4	58.3	34	3.7	17.2	44	5.5	144.4
ライフサポート									
給食	2,034		△ 1.2	2,772		△ 5.5	1,081		10.9
個別施策	1,839	90.4	0.0	2,454	88.5	△ 3.9	1,052	97.3	9.1
カフェテリアメニュー	195	9.6	△ 11.0	319	11.5	△ 16.3	29	2.7	163.6
購買・ショッピング	274		△ 6.8	249		△ 3.9	322		△ 10.1
個別施策	150	54.7	△ 11.8	74	29.7	△ 8.6	264	82.0	△ 11.7
カフェテリアメニュー	124	45.3	△ 0.8	175	70.3	△ 1.7	58	18.0	△ 1.7
被服	388		△ 1.5	324		3.2	476		△ 5.2
個別施策	383	98.7	△ 2.3	316	97.5	1.9	476	100.0	△ 5.2
カフェテリアメニュー	4	1.0	33.3	8	2.5	60.0	0	0.0	-
保険	1,030		4.9	706		6.2	1,428		6.3
個別施策	878	85.2	1.5	549	77.8	△ 1.4	1,275	89.3	5.7
カフェテリアメニュー	152	14.8	29.9	157	22.2	45.4	152	10.6	10.9
介護	24		△ 4.0	6		0.0	52		0.0
個別施策	2	8.3	0.0	3	50.0	△ 25.0	0	0.0	-
カフェテリアメニュー	23	95.8	4.5	3	50.0	50.0	52	100.0	2.0
育児関連	239		12.7	211		20.6	291		6.2
個別施策	108	45.2	13.7	140	66.4	21.7	68	23.4	△ 8.1
カフェテリアメニュー	131	54.8	12.0	71	33.6	18.3	223	76.6	11.5
ファミリーサポート	311		△ 3.7	323		△ 0.9	298		△ 8.6
個別施策	299	96.1	△ 5.1	310	96.0	△ 3.4	287	96.3	△ 8.6
カフェテリアメニュー	12	3.9	50.0	13	4.0	160.0	12	4.0	0.0
財産形成	1,039		3.8	1,005		0.3	1,120		7.6
個別施策	785	75.6	3.4	611	60.8	1.3	1,050	93.8	5.3
カフェテリアメニュー	254	24.4	5.0	394	39.2	△ 1.3	71	6.3	61.4
その他	102		△ 8.1	134		△ 5.0	59		△ 22.4
個別施策	88	86.3	△ 6.4	114	85.1	△ 0.9	54	91.5	△ 20.6
カフェテリアメニュー	14	13.7	△ 22.2	20	14.9	△ 23.1	5	8.5	△ 37.5
文化・体育・レクリエーション									
活動への補助	1,073		2.3	1,296		4.6	794		△ 4.5
個別施策	630	58.7	△ 2.3	867	66.9	△ 0.3	314	39.5	△ 18.2
カフェテリアメニュー（活動）	410	38.2	12.3	385	29.7	15.3	460	57.9	8.5
カフェテリアメニュー（自己啓発）	33	3.1	13.8	44	3.4	25.7	20	2.5	△ 13.0
その他									
その他	685		△ 32.9	813		△ 46.3	538		30.0
個別施策	647	94.5	△ 35.2	761	93.6	△ 48.7	520	96.7	28.4
カフェテリアメニュー	37	5.4	68.2	52	6.4	62.5	18	3.3	100.0

4. カフェテリアプランに関する特別集計

本調査では企業における福利厚生施策の多様化に対応するため、「カフェテリアプラン」に関する項目を、2002年度（第47回）から新たに追加している。本報告書では、カフェテリアプランを導入している企業におけるカフェテリアメニューの利用状況を把握するために、制度導入企業のうち、項目ごとの利用実績がわかる企業を「導入企業」として抽出し、特別集計をしている。

（1）「導入企業」の状況

2011年度のカフェテリアプラン「導入企業」は93社である。その数は緩やかながら増加している。「導入企業」は、運営費用などの面でスケールメリットを活かしやすいこと等から、従業員規模の大きい企業が多く、3,000人以上の規模の企業がおよそ70%を占める。

図表10 「導入企業」が回答企業に占める割合

年度	回答企業数（社）	導入企業数（社）	割合（%）
2002	700	30	4.3
2003	714	46	6.4
2004	661	52	7.9
2005	645	65	10.1
2006	637	68	10.7
2007	668	74	11.1
2008	680	81	11.9
2009	701	85	12.1
2010	710	87	12.3
2011	688	93	13.5

図表11 「導入企業」の規模別分布

	計	(社)				
		500人未満	500～999人	1,000～2,999人	3,000～4,999人	5,000人以上
全産業	93	4	5	20	11	53
	100%	4.3%	5.4%	21.5%	11.8%	57.0%
製造業	54	1	1	10	7	35
非製造業	39	3	4	10	4	18

（2）カフェテリアメニューの費用とその費用が法定外福利費に占める割合

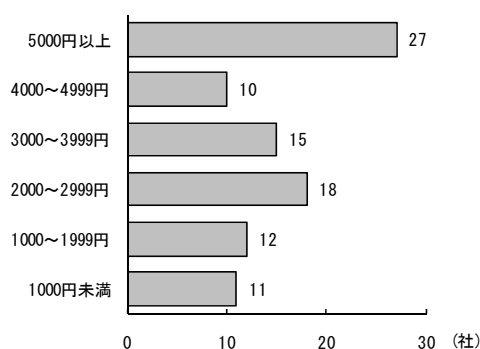
「導入企業」の法定外福利費の平均は、従業員1人1ヵ月当たり33,342円である。前年度の35,015円から4.8%減少した(図表14)。全産業平均の法定外福利費は25,554円であることを鑑みると、カフェテリアプランを導入している企業は、比較的、法定外福利費自体が高いといえる。

カフェテリアメニューとして消化された費用は、従業員1人1ヵ月当たり4,837円となり、前年度の4,478円に比べて8.0%増加した。

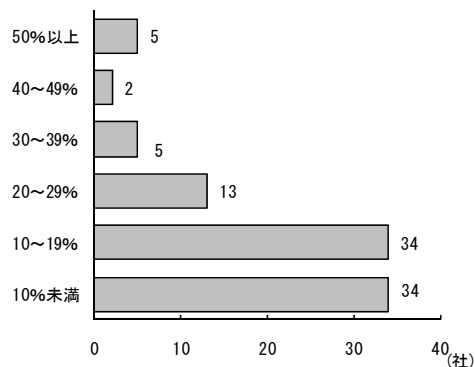
カフェテリアメニューの費用の状況を見ると（図表 12）、従業員 1 人 1 ヶ月当たり、1,000 円未満から 5,000 円以上までの開きが見られるが、5,000 円以上の企業が 27 社と最も多く、次いで 2,000～2,999 円が 18 社、3,000～3,999 円が 15 社となった。

また、「導入企業」の法定外福利費のうち、カフェテリアメニューの費用が占める割合は平均で 14.5%である。「10%未満」及び「10～19%」がそれぞれ 34 社で、この 2 つの категорияでおよそ 7 割を占めている（図表 13）。

図表12 カフェテリアメニューの費用の状況



図表13 法定外福利費に占めるカフェテリアメニューの費用の割合



(3) メニュー別の費用の状況

カフェテリアメニューの費用のうち、「ライフサポート」と「文化・体育・レクリエーション」で全体の 8 割以上を占めている。今回の調査では、「ライフサポート」が 2,610 円で費用の 54.0%、「文化・体育・レクリエーション」が 1,271 円で 26.3%を占めている（図表 14）。

「ライフサポート」の内訳をみると、「財産形成」の費用が多い。前年度は 764 円から 1.3%増加して 774 円となったが、11 年度は前年度に比べ 5.9%減少し、728 円となった。次いで費用が多いのは食事手当・給食補助で 560 円である。「育児関連」の費用の増加も続いている。ベビーシッター補助などの利用などに加えて、重点施策としてポイントの金額への換算率を引き上げている企業も見られることなどから、0.8%増加し、377 円となった。また、「保険」も前年度の 9.6%増に続き、11 年度も 16.0%増加した。

「文化・体育・レクリエーションメニュー」は 0.8%増加で、前年度とほぼ横ばいとなった。

図表14 カフェテリアメニューの費用の内訳

項目	2011年度		2010年度		2009年度	
	平均(円) 対前年増減率(%)	構成比 (%)	平均(円) 対前年増減率(%)	構成比 (%)	平均(円) 対前年増減率(%)	構成比 (%)
法定外福利費平均額	33,342 (△ 4.8)	-	35,015 (△ 1.6)	-	35,572 (△ 4.0)	-
カフェテリアメニュー費用総額	4,837 (8.0)	100.0	4,478 (3.7)	100.0	4,319 (△ 4.5)	100.0
住宅メニュー	741 (159.1)	15.3	286 (5.9)	6.4	270 (△ 3.6)	6.3
寮・社宅、賃貸物件入居補助	508 (403.0)	10.5	101 (△ 2.9)	2.3	104 (13.0)	2.4
持家援助	233 (25.9)	4.8	185 (11.4)	4.1	166 (△ 11.7)	3.8
医療・健康メニュー	108 (42.1)	2.2	76 (△ 3.8)	1.7	79 (16.2)	1.8
ライフサポートメニュー	2,610 (△ 6.3)	54.0	2,786 (1.9)	62.2	2,735 (△ 3.9)	63.3
食事手当・給食補助	560 (△ 20.1)	11.6	701 (△ 4.6)	15.7	735 (0.3)	17.0
購買・ショッピング費用	357 (△ 10.5)	7.4	399 (15.7)	8.9	345 (△ 3.4)	8.0
被服	13 (62.5)	0.3	8 (△ 20.0)	0.2	10 (0.0)	0.2
保険	435 (16.0)	9.0	375 (9.6)	8.4	342 (1.2)	7.9
介護	65 (△ 9.7)	1.3	72 (△ 4.0)	1.6	75 (△ 10.7)	1.7
育児関連	377 (0.8)	7.8	374 (12.7)	8.4	332 (30.7)	7.7
ファミリーサポート	35 (45.8)	0.7	24 (△ 52.0)	0.5	50 (△ 10.7)	1.2
財産形成	728 (△ 5.9)	15.1	774 (1.3)	17.3	764 (△ 22.1)	17.7
通勤費用補助	2 (△ 33.3)	0.0	3 (200.0)	0.1	1 (0.0)	0.0
その他	39 (△ 30.4)	0.8	56 (△ 31.7)	1.3	82 (141.2)	1.9
文化・体育・レクリエーションメニュー	1,271 (0.8)	26.3	1,261 (7.3)	28.2	1,175 (△ 4.6)	27.2
活動	1,175 (0.6)	24.3	1,168 (6.2)	26.1	1,100 (△ 4.8)	25.5
自己啓発	95 (2.2)	2.0	93 (24.0)	2.1	75 (△ 2.6)	1.7
その他メニュー	107 (55.1)	2.2	69 (13.1)	1.5	61 (△ 37.1)	1.4

上段：従業員1人1ヵ月当たり額(円)

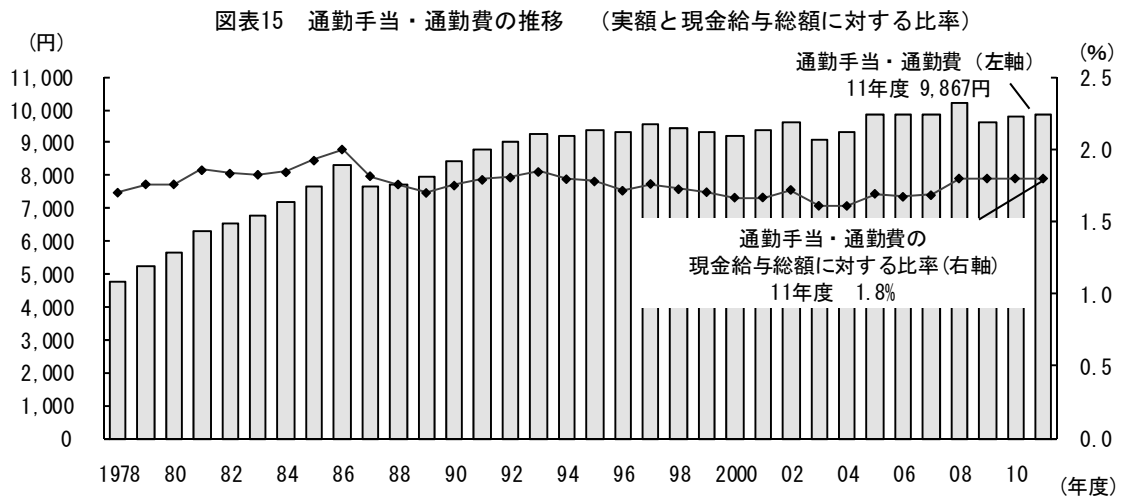
下段：対前年度増減率

5. 通勤手当・通勤費、退職金の動向

通勤手当・通勤費は 9,867 円、前年度比 0.6% の増加
 退職金金額は 65,000 円、前年度比 7.4% の減少

(1) 通勤手当・通勤費

「通勤手当・通勤費」は従業員 1 人 1 ヶ月当たり 9,867 円（前年度比 0.6% 増）である。「通勤手当・通勤費」には、現金給与総額に含まれている通勤手当と、福利厚生費の中で処理されている通勤費の両方を含む。そのため、通勤手当は、現金給与総額にも重複計上されている。

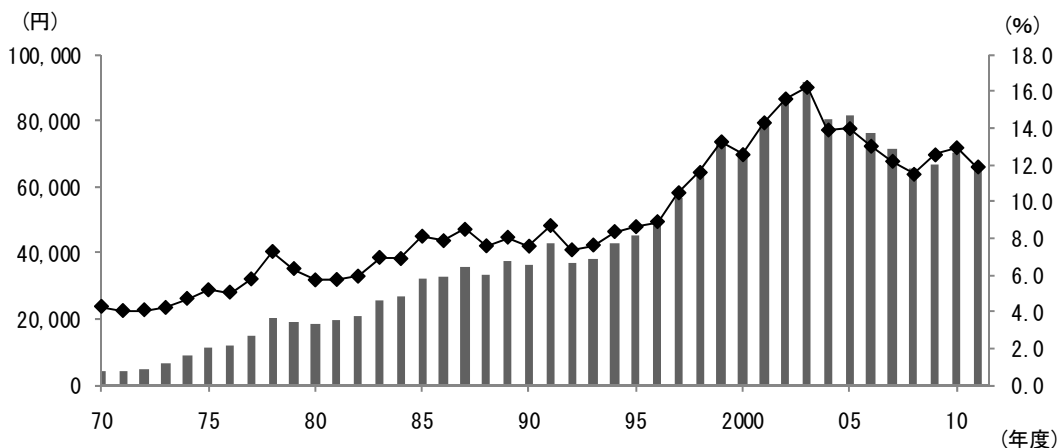


(注) 1977年度以前は、同じ基準で数値が取れないためグラフ化していない。

(2) 退職金

退職一時金と退職年金を合計した「退職金」は、65,000 円となり、前年度比 7.4% 減少した。その内訳は、「退職一時金」が、26,893 円で 16.9% の減少、「退職年金」は前年度比 0.7% 増加し 38,107 円である。現金給与総額に対する退職金の比率は 11.9%（前回調査 13.0%）となった。

図表16 退職金の推移（実額と現金給与総額に対する比率）

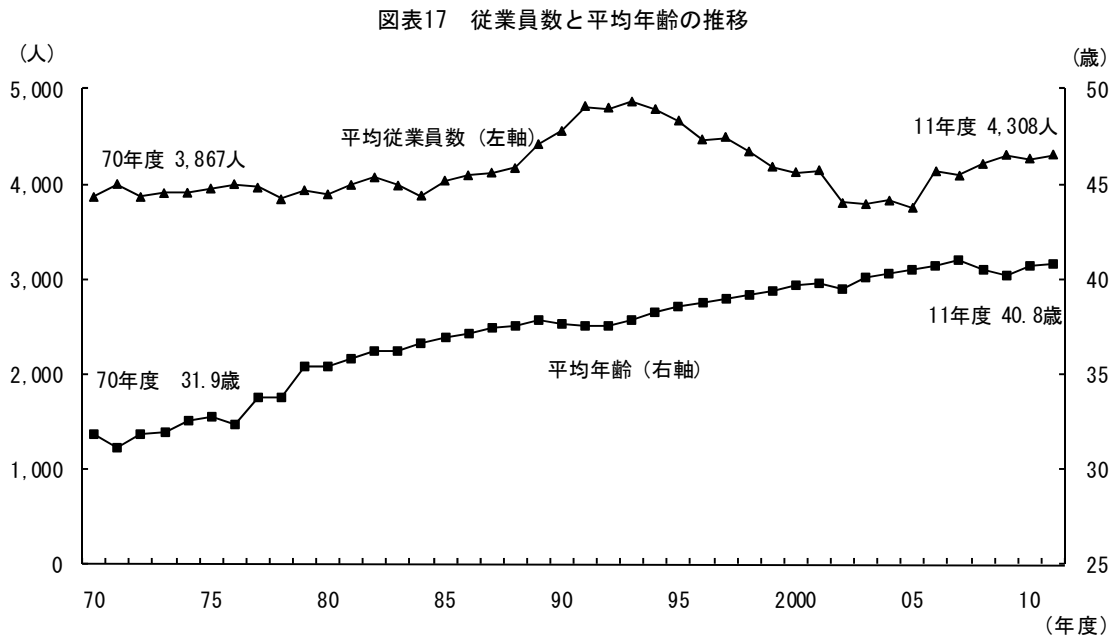


6. 福利厚生費の推移

(1) 従業員数と平均年齢の推移

従業員数は、2006年度以降4,000人台で推移し、11年度は4,308人であった。

平均年齢は、1955年度の調査開始時点の30.9歳から、1973年度に32歳台、79年度に35歳台、86年度に37歳台、94年度に38歳台、97年度には39歳台と上昇を続け、2003年度以降は40歳台となった。少子・高齢化の影響もあり、従業員の平均年齢の上昇傾向は変わらず、11年度も40.8歳となった（図表17）。



(2) 福利厚生費（法定福利費、法定外福利費）の推移

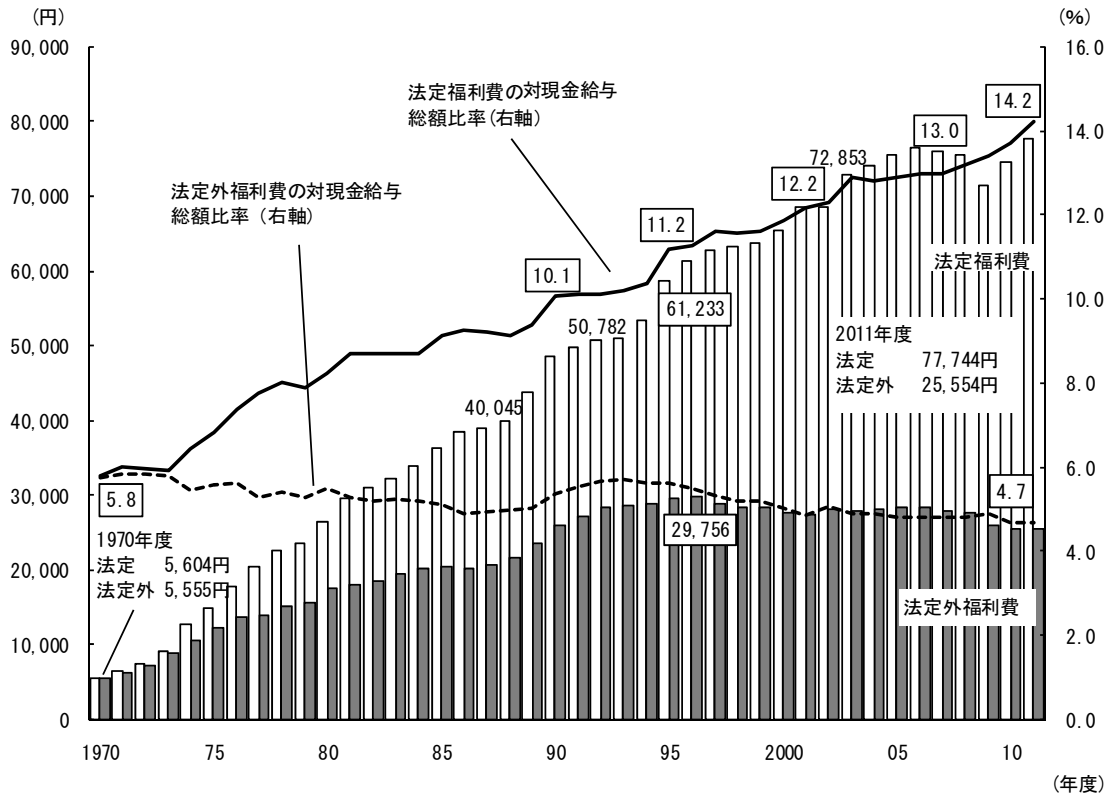
法定福利費、法定外福利費は、1970年代前半から増え始めた。73年度におよそ9,000円だった法定福利費と法定外福利費は、その後、法定福利費が88年度に40,000円、92年度に50,000円、96年度に60,000円、03年度に70,000円を超え、急速に伸びている（図表18）。一方、法定外福利費は、90年代中頃まで緩やかに増加傾向にあったものの、96年度の29,765円をピークに、以降は27,000円台後半～28,000円台で小幅な増減を繰り返しながら推移し、ここ3年間は25,000円台に落ち着いている。

また、法定福利費の増加に伴い、法定福利費の対現金給与総額の比率の上昇傾向は続いている。その比率は調査開始以降、1970年代半ば頃までは5%～6%台を前後していたが、1970年代半ば以降89年度までに9%台へと上昇した。90年度には10%、95年度に11%、2001年度に12%を超え、07年度以降は13%台となった。そして、11年度は14%台に上った。

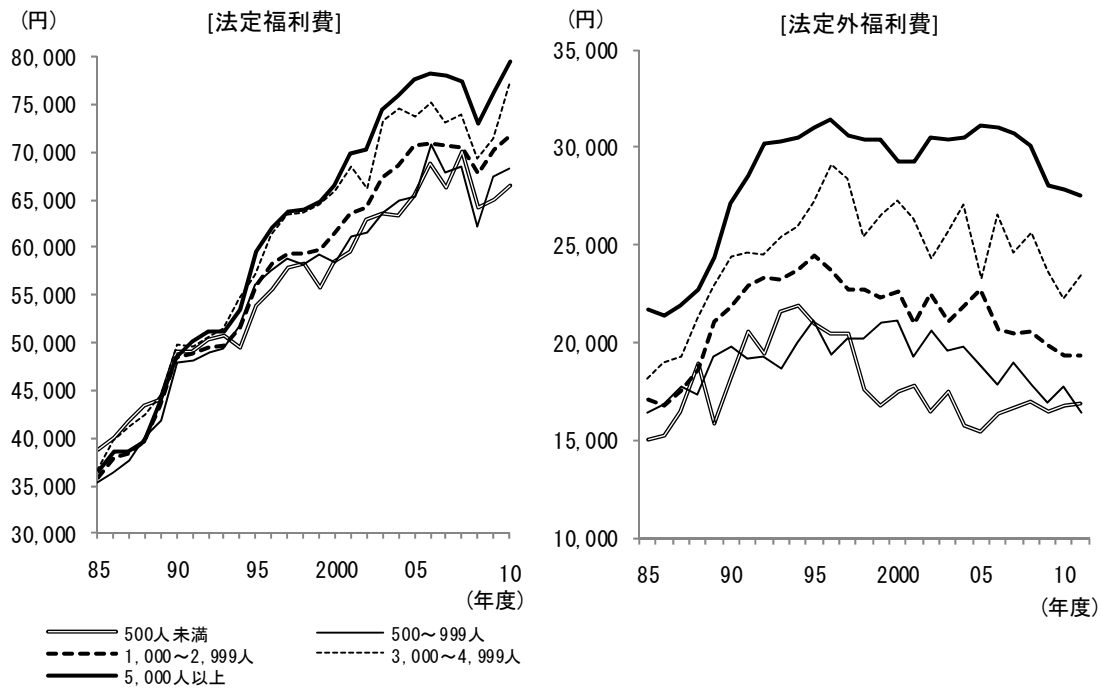
法定外福利費の対現金給与総額比率は、1960年代までは6%～7%台であ

ったが、70年代以降5%台に下がり、2003年度以降は4%台である。

図表18 福利厚生費の推移



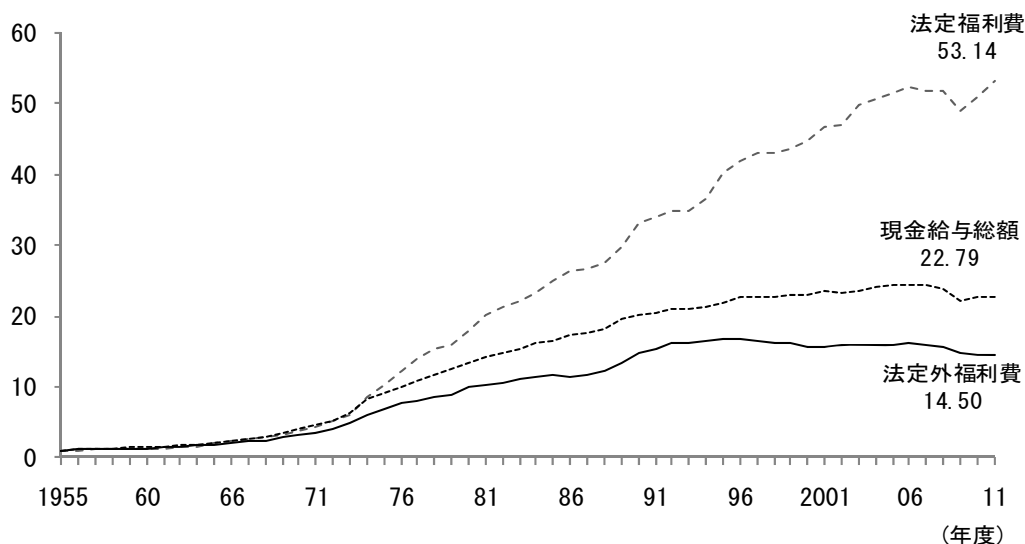
図表19 規模別の福利厚生費の推移



図表 20 では、調査開始時の 1955 年を 1 として、法定福利費と法定外福利費、現金給与総額の推移を指数化した。調査開始時の 1955 年から比較すると、法定福利費は 53.14 倍にもなっており、現金給与総額が 22.79 倍にすぎないことからすると、企業への負担は非常に重くなっている。

項目別に推移をみると、現金給与総額は、1960 年代後半から上昇し、オイルショック時の 73、74 年度には一時的に急騰したが、その後は着実に増加してきた。法定福利費と法定外福利費も、70 年代前半に同様の伸びを見せたものの、オイルショック以降も顕著な増加が続いているのは法定福利費だけである。法定外福利費の伸びは法定福利費に比べれば極めて低く、80 年代後半に一時増加傾向を見せたが、バブル崩壊以降は見直しが進められ、総額の伸びは抑えられている。

図表 20 法定福利費・法定外福利費の推移 (1955年度=1とした場合の指数)



法定外福利費の内訳の推移を大項目でみると (図表 21)、年々わずかな変動はあるものの、「住宅」が大部分を占め、その後に「ライフサポート」、「医療・健康」と続く傾向に変化はない。

法定外福利費の内訳の推移については、図表 29 に詳細を掲載しているが、各大項目の推移の概略は、以下のとおり。

「住宅関連」が法定外福利費に占める割合は常に最も高く、1970 年代半ば以降は 50%前後で推移している。

「医療・健康」は、1960 年代以降、70 年代半ばまで 10%~12%台であったが、78 年度に 10%を切り、89 年度以降は、実額は増加するものの、法定外福利費の構成割合は 7%前後で推移してきた。ところが、03 年度以降は、実額は 3000 円前後で推移しているものの、従業員の健康の維持・向上が重視されることから、法定外福利費の構成割合は 10%~11%台を占め、11 年度はさらに伸びて 12%台になった。

「ライフサポート」は、法定外福利費の中で 2 番目に高い比率を占める項目

であり、1987年度に25.7%とピークに達した。90年代に入ってからには低下傾向にあり20~21%台であったが、育児関連費の増加とともに、06年度以降22%台となり、今回の調査では23.1%となった。

「慶弔関係」は、1963年度以降2%~3%台を維持している。2002年度に3.7%となったが、以降はやや減少傾向にある。

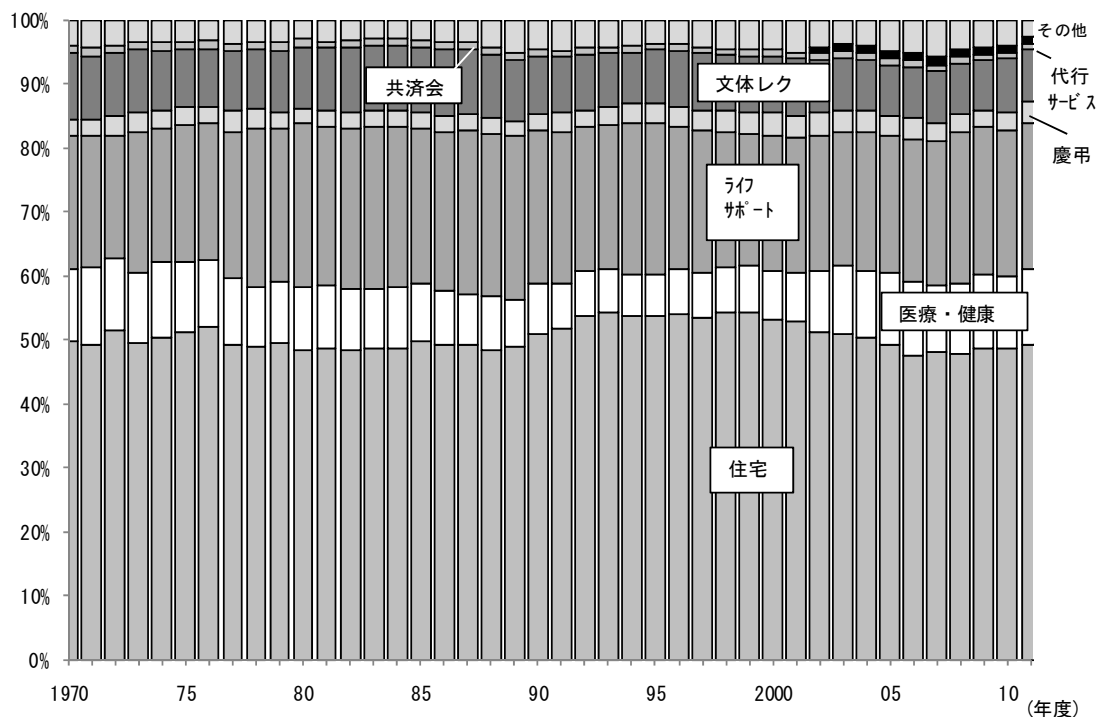
「文化・体育・レクリエーション」は、8%~10%台で推移し、1990年代後半からは減少傾向にある。

法定外福利費の小項目の実額の推移は、図表22から図表25のとおりである。

「住宅関連」については（図表22）、89年度以降増加傾向にあったが、2000年度以降は減少傾向にある。

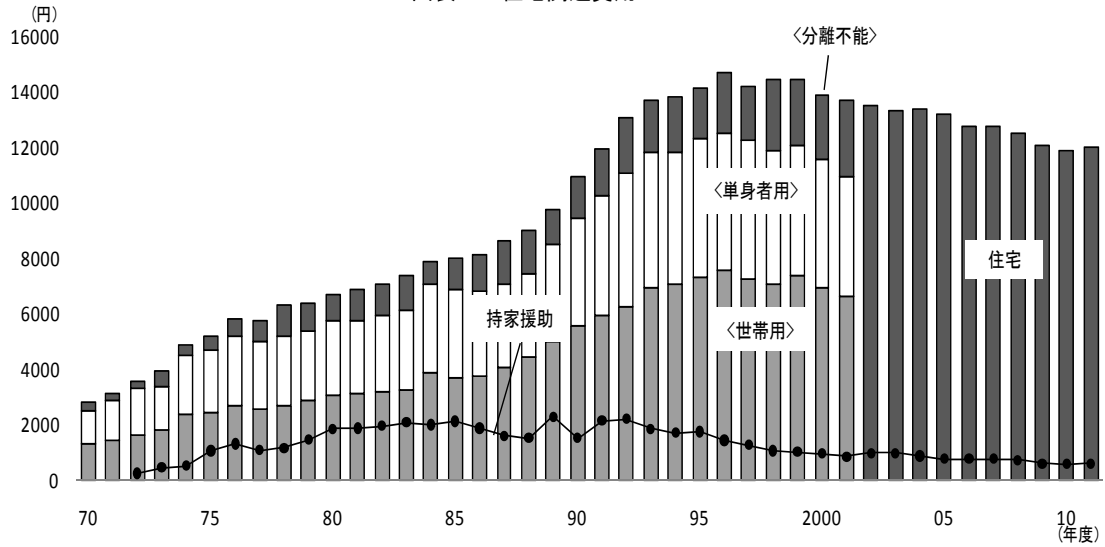
「文化・体育・レクリエーション」については（図表25）、11年度は、前述のとおり（p8ページ参照）、74年度以来37年ぶりに、「活動への補助」費が「施設・運営」費を上回った。「施設・運営」費は、96年をピークに減少傾向が続く一方、「活動への補助」費は、02年度以降増加傾向が続いており、企業がハード面から、より柔軟性が高く従業員のニーズに応え易いソフト面への支援に重点を移す傾向が続いているといえる。

図表21 法定外福利費の内訳（構成比）の推移



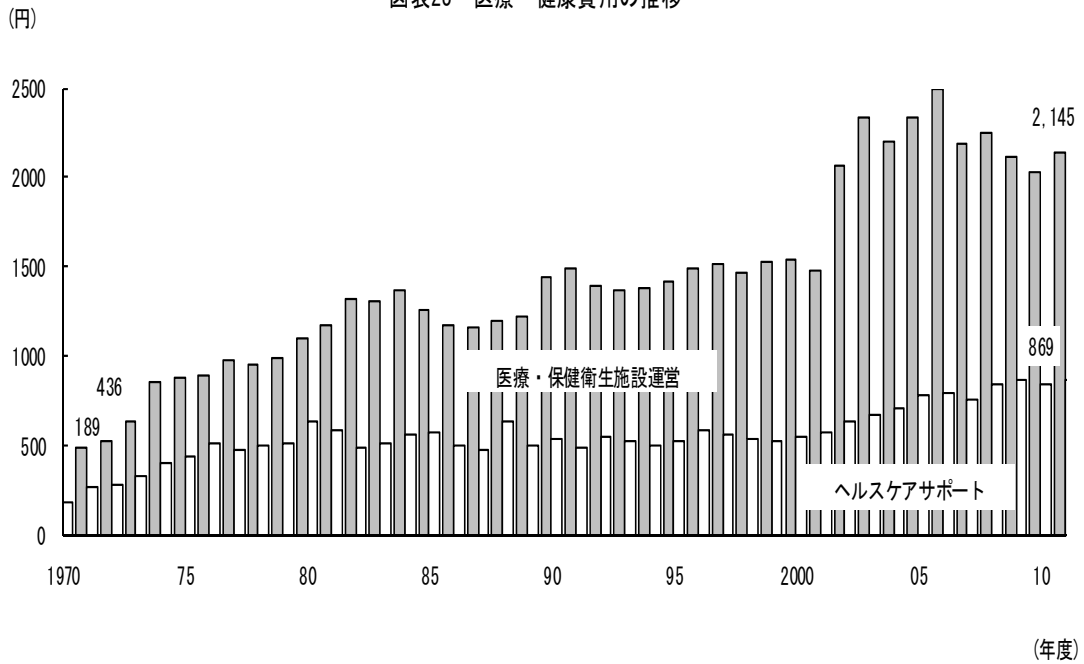
(注) 福利厚生代行サービス費は2002年度調査から追加。

図表22 住宅関連費用の推移

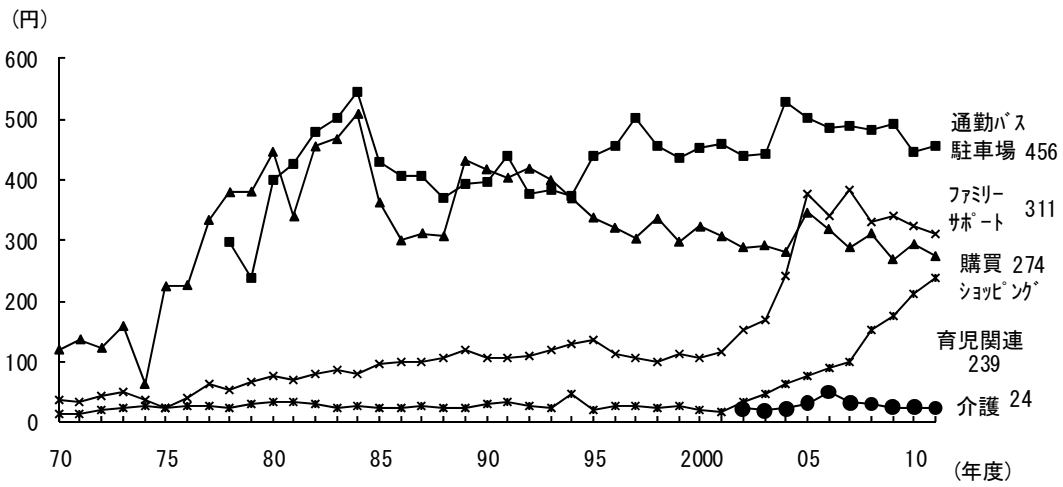
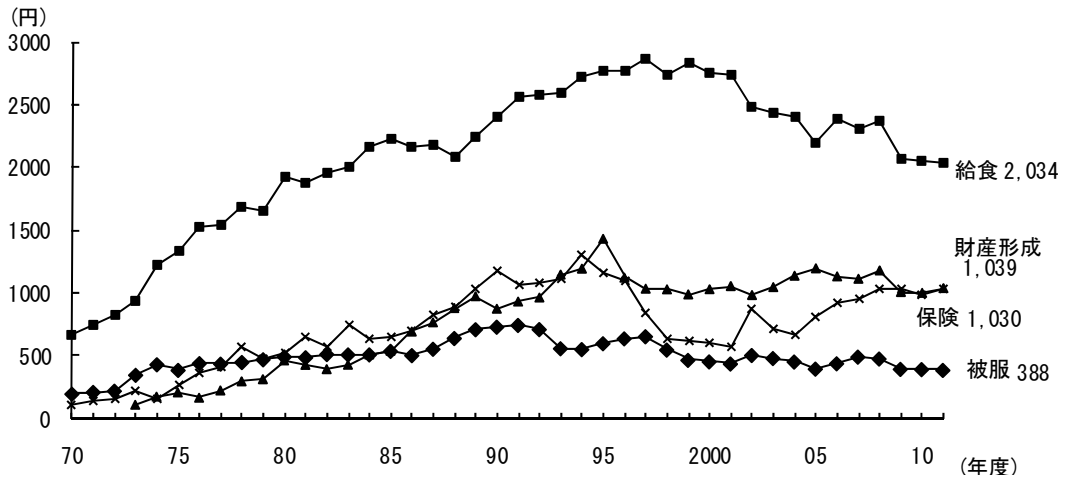


(注) 持家援助は、1972年度から調査を開始した。
 (注) 2002年度に住宅費用の世帯用、単身者用、分離不能という区分を廃止した。

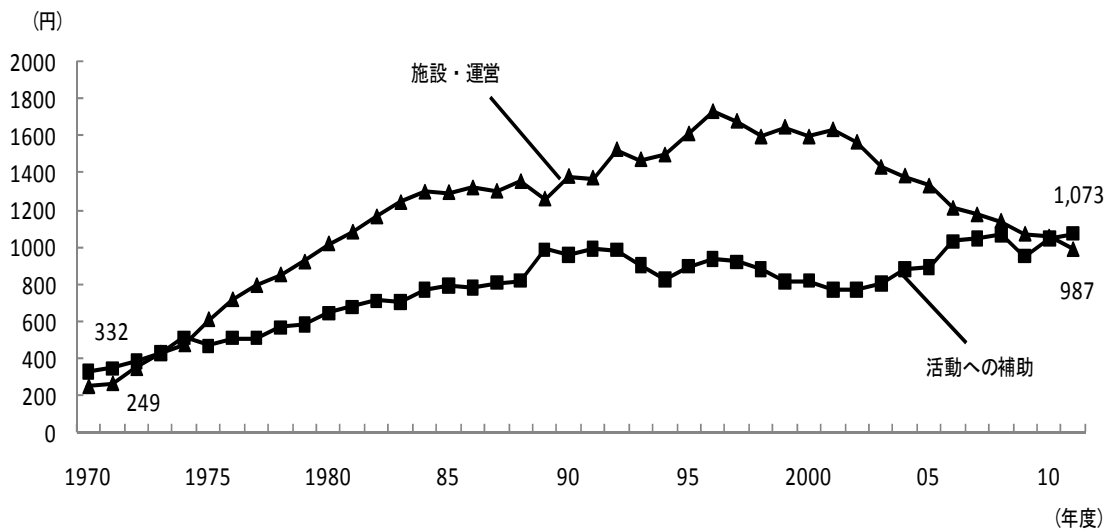
図表23 医療・健康費用の推移



図表24 ライフサポート費用の推移



図表25 文化・体育・レクリエーション費用の推移



図表26 福利厚生費、退職金等の推移

項目 回 年度	現金給与 総額 (円)	福利厚生費 (円)			福利厚生費 の対現金給与 総額比率 (%)	退職金 (円)	通勤手当 通勤費 (円)
		合 計	法定福利費	法定外福利費			
1回 1955	23,967	3,225 (3,505)	1,463	1,762 (2,042)	13.5%	-	-
2回 56	26,926	3,643 (3,922)	1,600	2,043 (2,322)	13.5%	-	-
3回 57	28,674	3,864 (4,169)	1,705	2,159 (2,464)	13.5%	-	-
4回 58	29,444	3,910 (4,231)	1,692	2,218 (2,539)	13.3%	-	-
5回 59	33,178	4,097 (4,431)	1,772	2,325 (2,659)	12.3%	1,723	-
6回 60	35,041	4,228 (4,554)	1,842	2,386 (2,712)	12.1%	1,642	-
7回 61	37,038	4,365 (4,750)	1,908	2,457 (2,842)	11.8%	1,642	-
8回 63	43,531	4,982 (5,346)	2,188	2,794 (3,158)	11.4%	3,108	-
9回 64	45,862	5,580 (5,972)	2,356	3,224 (3,616)	12.2%	2,534	-
10回 65	49,273	6,197 (6,674)	2,897	3,300 (3,777)	12.6%	2,814	-
11回 66	55,431	7,047 (7,698)	3,382	3,665 (4,316)	12.7%	2,838	-
12回 67	63,083	7,925 (8,681)	3,798	4,127 (4,883)	12.6%	3,397	-
13回 68	69,855	8,566 (9,473)	4,207	4,359 (5,266)	12.3%	3,076	-
14回 69	82,406	9,814 (10,848)	4,836	4,978 (6,012)	11.9%	3,520	-
15回 70	96,417	11,159 (12,383)	5,604	5,555 (6,779)	11.6%	4,104	-
16回 71	107,971	12,769 (14,181)	6,473	6,296 (7,708)	11.8%	4,346	-
17回 72	125,042	14,732 (16,209)	7,435	7,297 (8,774)	11.8%	5,090	-
18回 73	152,413	17,896 (19,664)	9,031	8,865 (10,633)	11.7%	6,395	-
19回 74	196,557	23,378 (25,149)	12,687	10,691 (12,463)	11.9%	9,223	-
20回 75	218,877	27,095 (29,288)	14,897	12,198 (14,391)	12.4%	11,306	-
21回 76	241,964	31,494 (34,082)	17,854	13,640 (16,228)	13.0%	12,182	-
22回 77	262,601	34,285 (37,051)	20,397	13,888 (16,654)	13.1%	15,131	-
23回 78	281,331	37,877	22,620	15,257	13.5%	20,438	4,786
24回 79	297,512	39,180	23,488	15,692	13.2%	18,837	5,234
25回 80	320,575	43,957	26,375	17,582	13.7%	18,298	5,639
26回 81	340,045	47,649	29,632	18,017	14.0%	19,483	6,316
27回 82	357,213	49,675	31,106	18,569	13.9%	21,115	6,552
28回 83	371,493	51,712	32,296	19,416	13.9%	25,784	6,783
29回 84	389,641	54,025	33,844	20,181	13.9%	26,792	7,182
30回 85	398,630	56,797	36,420	20,377	14.2%	32,296	7,671
31回 86	415,488	58,826	38,536	20,290	14.2%	32,651	8,316
32回 87	422,568	59,712	38,917	20,795	14.1%	35,837	7,673
33回 88	437,933	61,778	40,045	21,733	14.1%	33,174	7,700
34回 89	466,769	67,266	43,739	23,527	14.4%	37,562	7,935
35回 90	482,592	74,482	48,600	25,882	15.4%	36,466	8,451
36回 91	492,587	77,091	49,865	27,226	15.7%	42,786	8,819
37回 92	501,188	79,130	50,782	28,348	15.8%	36,866	9,054
38回 93	500,983	79,543	50,998	28,545	15.9%	38,171	9,244
39回 94	513,412	82,169	53,291	28,878	16.0%	42,908	9,217
40回 95	525,651	88,174	58,679	29,495	16.8%	45,341	9,353
41回 96	542,368	90,989	61,233	29,756	16.8%	48,288	9,302
42回 97	541,209	91,828	62,896	28,932	17.0%	56,745	9,537
43回 98	546,116	91,575	63,162	28,413	16.8%	63,341	9,423
44回 99	548,191	92,188	63,763	28,425	16.8%	72,775	9,344
45回 2000	550,802	93,203	65,423	27,780	16.9%	69,256	9,181
46回 01	562,098	95,883	68,482	27,401	17.1%	80,495	9,377
47回 02	558,494	96,755	68,552	28,203	17.3%	87,283	9,609
48回 03	565,935	100,811	72,853	27,958	17.8%	92,037	9,113
49回 04	578,054	102,372	74,106	28,266	17.7%	80,499	9,303
50回 05	583,386	103,722	75,436	28,286	17.8%	81,685	9,879
51回 06	587,658	104,787	76,437	28,350	17.8%	76,605	9,831
52回 07	586,008	103,934	75,936	27,998	17.7%	71,551	9,867
53回 08	572,781	103,311	75,621	27,690	18.0%	65,839	10,227
54回 09	533,379	97,440	71,480	25,960	18.3%	67,006	9,597
55回 10	541,866	100,076	74,493	25,583	18.5%	70,183	9,808
56回 11	546,246	103,298	77,744	25,554	18.9%	65,000	9,867

(注1) () 内数字は「通勤費」経費分を含んだ訂正前のもの。

(注2) 1955年度から61年度までの調査対象期間は10月～9月。63年度からは4月～3月。

図表27 福利厚生費の対前年度増減率、対現金給与総額比率、構成比

項目 回 年度	対前年度増減率(%)				現金給与総額に対する比率(%)			福利厚生費合計を 100とした法定・ 法定外の割合(%)	
	現金給与 総額	福利費 合計	法定 福利費	法定外 福利費	福利費 合計	法定 福利費	法定外 福利費	法定 福利費	法定外 福利費
1回 1955	-	-	-	-	14.6	6.1	8.5	41.7	58.3
2回 56	12.3	13.0	9.4	15.9	13.5	5.9	7.6	43.9	56.1
3回 57	6.5	6.1	6.6	5.7	13.5	5.9	7.5	44.1	55.9
4回 58	2.7	1.2	△ 0.8	2.7	13.3	5.7	7.5	43.3	56.7
5回 59	12.7	4.8	4.7	4.8	12.3	5.3	7.0	43.3	56.7
6回 60	5.6	3.2	4.0	2.6	12.1	5.3	6.8	43.6	56.4
7回 61	5.7	3.2	3.6	3.0	11.8	5.2	6.6	43.7	56.3
8回 63	17.5	14.1	14.7	13.7	11.4	5.0	6.4	43.9	56.1
9回 64	5.4	12.0	7.7	15.4	12.2	5.1	7.0	42.2	57.8
10回 65	7.4	11.1	23.0	2.4	12.6	5.9	6.7	46.7	53.3
11回 66	12.5	13.7	16.7	11.1	12.7	6.1	6.6	48.0	52.0
12回 67	13.8	12.5	12.3	12.6	12.6	6.0	6.5	47.9	52.1
13回 68	10.7	8.1	10.8	5.6	12.3	6.0	6.2	49.1	50.9
14回 69	18.0	14.6	15.0	14.2	11.9	5.9	6.0	49.3	50.7
15回 70	17.0	13.7	15.9	11.6	11.6	5.8	5.8	50.2	49.8
16回 71	12.0	14.4	15.5	13.3	11.8	6.0	5.8	50.7	49.3
17回 72	15.8	15.4	14.9	15.9	11.8	5.9	5.8	50.5	49.5
18回 73	21.9	21.5	21.5	21.5	11.7	5.9	5.8	50.5	49.5
19回 74	29.0	30.6	40.5	20.6	11.9	6.5	5.4	54.3	45.7
20回 75	11.4	15.9	17.4	14.1	12.4	6.8	5.6	55.0	45.0
21回 76	10.5	16.2	19.8	11.8	13.0	7.4	5.6	56.7	43.3
22回 77	8.5	8.9	14.2	1.8	13.1	7.8	5.3	59.5	40.5
23回 78	7.1	10.5	10.9	9.9	13.5	8.0	5.4	59.7	40.3
24回 79	5.8	3.4	3.8	2.9	13.2	7.9	5.3	59.9	40.1
25回 80	7.8	12.2	12.3	12.0	13.7	8.2	5.5	60.0	40.0
26回 81	6.1	8.4	12.3	2.5	14.0	8.7	5.3	62.2	37.8
27回 82	5.0	4.3	5.0	3.1	13.9	8.7	5.2	62.6	37.4
28回 83	4.0	4.1	3.8	4.6	13.9	8.7	5.2	62.5	37.5
29回 84	4.9	4.5	4.8	3.9	13.9	8.7	5.2	62.6	37.4
30回 85	2.3	5.1	7.6	1.0	14.2	9.1	5.1	64.1	35.9
31回 86	4.2	3.6	5.8	△ 0.4	14.2	9.3	4.9	65.5	34.5
32回 87	1.7	1.5	1.0	2.5	14.1	9.2	4.9	65.2	34.8
33回 88	3.6	3.5	2.9	4.5	14.1	9.1	5.0	64.8	35.2
34回 89	6.6	8.9	9.2	8.3	14.4	9.4	5.0	65.0	35.0
35回 90	3.4	10.7	11.1	10.0	15.4	10.1	5.4	65.3	34.7
36回 91	2.1	3.5	2.6	5.2	15.7	10.1	5.5	64.7	35.3
37回 92	1.7	2.6	1.8	4.1	15.8	10.1	5.7	64.2	35.8
38回 93	△ 0.0	0.5	0.4	0.7	15.9	10.2	5.7	64.1	35.9
39回 94	2.5	3.3	4.5	1.2	16.0	10.4	5.6	64.9	35.1
40回 95	2.4	7.3	10.1	2.1	16.8	11.2	5.6	66.5	33.5
41回 96	3.2	3.2	4.4	0.9	16.8	11.3	5.5	67.3	32.7
42回 97	△ 0.2	0.9	2.7	△ 2.8	17.0	11.6	5.3	68.5	31.5
43回 98	0.9	△ 0.3	0.4	△ 1.8	16.8	11.6	5.2	69.0	31.0
44回 99	0.4	0.7	1.0	0.0	16.8	11.6	5.2	69.2	30.8
45回 2000	0.5	1.1	2.6	△ 2.3	16.9	11.9	5.0	70.2	29.8
46回 01	2.1	2.9	4.7	△ 1.4	17.1	12.2	4.9	71.4	28.6
47回 02	△ 0.6	0.9	0.1	2.9	17.3	12.3	5.0	70.9	29.1
48回 03	1.3	4.2	6.3	△ 0.9	17.8	12.9	4.9	72.3	27.7
49回 04	2.1	1.5	1.7	1.1	17.7	12.8	4.9	72.4	27.6
50回 05	0.9	1.3	1.8	0.1	17.8	12.9	4.8	72.7	27.3
51回 06	0.7	1.0	1.3	0.2	17.8	13.0	4.8	72.9	26.9
52回 07	△ 0.3	△ 0.8	△ 0.7	△ 1.2	17.7	13.0	4.8	73.1	27.1
53回 08	△ 2.3	△ 0.6	△ 0.4	△ 1.1	18.0	13.2	4.8	73.2	26.8
54回 09	△ 6.9	△ 5.7	△ 5.5	△ 6.2	18.3	13.4	4.9	73.2	26.8
55回 10	1.6	2.7	4.2	△ 1.5	18.5	13.7	4.7	74.4	25.6
56回 11	0.8	3.2	4.4	△ 0.1	18.9	14.2	4.7	75.3	24.7

図表28 法定福利費の推移

項目 回数、年度	法定 福利費計 (円)	法定福利費内訳									
		健康保険・介護保険		厚生年金保険		雇用保険・労災保険		児童手当拠出金		その他	
		(円)	(%)	(円)	(%)	(円)	(%)	(円)	(%)	(円)	(%)
1回 1955	1,463	755	51.6	216	14.8	466	31.9	-	-	25	1.7
2回 56	1,600	828	51.8	227	14.2	518	32.4	-	-	26	1.6
3回 57	1,705	904	53.0	233	13.7	527	30.9	-	-	41	2.4
4回 58	1,692	928	54.8	237	14.0	495	29.3	-	-	33	2.0
5回 59	1,772	944	53.3	308	17.4	496	28.0	-	-	23	1.3
6回 60	1,842	955	51.8	386	21.0	481	26.1	-	-	20	1.1
7回 61	1,908	1,008	52.8	405	21.2	469	24.6	-	-	26	1.4
8回 63	2,188	1,188	54.3	456	20.8	535	24.5	-	-	9	0.4
9回 64	2,356	1,260	53.5	469	19.9	607	25.8	-	-	20	0.8
10回 65	2,897	1,390	48.0	852	29.4	632	21.8	-	-	23	0.8
11回 66	3,382	1,675	49.5	999	29.5	697	20.6	-	-	11	0.3
12回 67	3,798	1,932	50.9	1,078	28.4	749	19.7	-	-	39	1.0
13回 68	4,207	2,120	50.4	1,182	28.1	859	20.4	-	-	46	1.1
14回 69	4,836	2,373	49.1	1,427	29.5	989	20.5	-	-	47	1.0
15回 70	5,604	2,639	47.1	1,855	33.1	1,071	19.1	-	-	39	0.7
16回 71	6,473	3,000	46.3	2,205	34.1	1,212	18.7	8	0.1	48	0.7
17回 72	7,435	3,285	44.2	2,571	34.6	1,459	19.6	50	0.7	70	0.9
18回 73	9,031	3,961	43.9	3,277	36.3	1,647	18.2	109	1.2	37	0.4
19回 74	12,687	5,425	42.8	4,699	37.0	2,390	18.8	151	1.2	21	0.2
20回 75	14,897	6,206	41.7	5,289	35.5	3,190	21.4	168	1.1	44	0.3
21回 76	17,854	7,340	41.1	6,826	38.2	3,395	19.0	197	1.1	96	0.5
22回 77	20,397	8,316	40.8	8,151	40.0	3,626	17.8	219	1.1	85	0.4
23回 78	22,620	9,343	41.3	8,829	39.0	3,992	17.6	233	1.0	223	1.0
24回 79	23,488	9,755	41.5	9,009	38.4	4,220	18.0	244	1.0	260	1.1
25回 80	26,375	10,497	39.8	10,536	39.9	4,862	18.4	264	1.0	216	0.8
26回 81	29,632	11,466	38.7	12,336	41.6	5,396	18.2	243	0.8	191	0.6
27回 82	31,106	12,206	39.2	13,039	41.9	5,446	17.5	225	0.7	190	0.6
28回 83	32,296	12,620	39.1	13,581	42.1	5,665	17.5	231	0.7	199	0.6
29回 84	33,844	13,344	39.4	14,098	41.7	5,966	17.6	244	0.7	192	0.6
30回 85	36,420	14,128	38.8	15,945	43.8	5,971	16.4	250	0.7	126	0.3
31回 86	38,536	14,449	37.5	17,849	46.3	5,856	15.2	262	0.7	120	0.3
32回 87	38,917	14,564	37.4	18,049	46.4	5,914	15.2	259	0.7	131	0.3
33回 88	40,045	14,896	37.2	18,537	46.3	6,218	15.5	271	0.7	123	0.3
34回 89	43,739	16,219	37.1	20,160	46.1	6,918	15.8	298	0.7	144	0.3
35回 90	48,600	16,951	34.9	24,045	49.5	7,166	14.7	296	0.6	142	0.3
36回 91	49,865	17,517	35.1	24,744	49.6	7,159	14.4	305	0.6	140	0.3
37回 92	50,782	18,149	35.7	25,294	49.8	6,810	13.4	391	0.8	138	0.3
38回 93	50,998	18,539	36.4	25,388	49.8	6,562	12.9	379	0.7	130	0.3
39回 94	53,291	18,983	35.6	27,178	51.0	6,638	12.5	389	0.7	103	0.2
40回 95	58,679	19,730	33.6	31,682	54.0	6,780	11.6	405	0.7	82	0.1
41回 96	61,233	20,559	33.6	33,145	54.1	7,038	11.5	426	0.7	65	0.1
42回 97	62,896	21,076	33.5	34,238	54.4	7,095	11.3	425	0.7	62	0.1
43回 98	63,162	21,280	33.7	34,366	54.4	6,995	11.1	436	0.7	85	0.1
44回 99	63,763	21,563	33.8	34,777	54.5	6,905	10.8	432	0.7	86	0.1
45回 00	65,423	22,703	34.7	35,259	53.9	6,915	10.6	438	0.7	108	0.2
46回 01	68,482	23,769	34.7	36,062	52.7	8,108	11.8	462	0.7	81	0.1
47回 02	68,552	23,572	34.4	36,082	52.6	8,346	12.2	459	0.7	93	0.1
48回 03	72,853	25,484	35.0	38,112	52.3	8,600	11.8	493	0.7	165	0.2
49回 04	74,106	25,990	35.1	38,916	52.5	8,661	11.7	493	0.7	45	0.1
50回 05	75,436	25,887	34.3	39,816	52.8	9,176	12.2	509	0.7	48	0.1
51回 06	76,437	26,031	34.1	40,657	53.2	9,208	12.0	506	0.7	34	0.0
52回 07	75,936	26,090	34.4	41,227	54.3	7,902	10.4	710	0.9	7	0.0
53回 08	75,621	25,709	34.0	41,422	54.8	7,756	10.3	698	0.9	37	0.0
54回 09	71,480	24,711	34.6	40,194	56.2	5,896	8.2	657	0.9	22	0.0
55回 10	74,493	25,611	34.4	41,073	55.1	7,091	9.5	665	0.9	54	0.1
56回 11	77,744	27,040	34.8	42,717	54.9	7,270	9.4	677	0.9	40	0.1

(注1) 「その他」欄は、01年度以前の数値を04年度の定義で計算できない。そのため、01年度以前は、法定福利費計から健保・介護、厚生年金、雇用・労災、児童手当拠出金を引いたものを「その他」として計上した。

(注2) 2007年度以降の「雇用保険・労災保険」には、石綿健康被害救済法に基づく一般拠出金を含む。

(注3) 児童手当拠出金は71年度から調査を始めた。

(注4) 右側の数値は、法定福利費計を100とした構成比。

図表29 法定外福利費の推移

項目 回、年度	合計 (円)	法定外福利費内訳															
		住宅関連		医療・健康		ライフサポート		慶弔関係		文化・体育・レク		共済会		福利厚生代行		その他	
		(円)	(%)	(円)	(%)	(円)	(%)	(円)	(%)	(円)	(%)	(円)	(%)	(円)	(%)	(円)	(%)
1回 1955	1,762	691	39.2	354	20.1	459	26.0	91	5.2	159	9.0	-	-	-	-	8	0.5
2回 56	2,043	799	39.1	398	19.5	537	26.3	99	4.8	199	9.7	-	-	-	-	11	0.5
3回 57	2,159	833	38.6	438	20.3	532	24.6	115	5.3	208	9.6	-	-	-	-	32	1.5
4回 58	2,218	899	40.5	429	19.3	522	23.5	113	5.1	215	9.7	-	-	-	-	42	1.9
5回 59	2,325	939	40.4	427	18.4	564	24.3	110	4.7	223	9.6	-	-	-	-	59	2.5
6回 60	2,386	947	39.7	443	18.6	557	23.3	100	4.2	240	10.1	-	-	-	-	99	4.1
7回 61	2,457	994	40.5	421	17.1	576	23.4	107	4.4	248	10.1	-	-	-	-	111	4.5
8回 63	2,794	1,210	43.3	394	14.1	680	24.3	70	2.5	298	10.7	44	1.6	-	-	98	3.5
9回 64	3,224	1,471	45.6	400	12.4	768	23.8	74	2.3	336	10.4	47	1.5	-	-	128	4.0
10回 65	3,300	1,519	46.0	417	12.6	775	23.5	69	2.1	338	10.2	55	1.7	-	-	127	3.8
11回 66	3,665	1,701	46.4	435	11.9	853	23.3	86	2.3	391	10.7	49	1.3	-	-	150	4.1
12回 67	4,127	1,949	47.2	498	12.1	884	21.4	103	2.5	439	10.6	50	1.2	-	-	204	4.9
13回 68	4,359	2,103	48.2	522	12.0	919	21.1	113	2.6	478	11.0	51	1.2	-	-	173	4.0
14回 69	4,978	2,430	48.8	587	11.8	1,043	21.0	157	3.2	530	10.6	34	0.7	-	-	197	4.0
15回 70	5,555	2,772	49.9	625	11.3	1,156	20.8	141	2.5	581	10.5	65	1.2	-	-	216	3.9
16回 71	6,296	3,106	49.3	764	12.1	1,283	20.4	170	2.7	621	9.9	79	1.3	-	-	273	4.3
17回 72	7,297	3,761	51.5	816	11.2	1,410	19.3	210	2.9	730	10.0	85	1.2	-	-	285	3.9
18回 73	8,865	4,394	49.6	973	11.0	1,943	21.9	280	3.2	860	9.7	109	1.2	-	-	306	3.5
19回 74	10,691	5,388	50.4	1,263	11.8	2,213	20.7	328	3.1	989	9.3	139	1.3	-	-	370	3.5
20回 75	12,198	6,250	51.2	1,323	10.8	2,617	21.5	359	2.9	1,078	8.8	151	1.2	-	-	421	3.5
21回 76	13,640	7,111	52.1	1,403	10.3	2,933	21.5	342	2.5	1,228	9.0	173	1.3	-	-	450	3.3
22回 77	13,888	6,822	49.1	1,457	10.5	3,190	23.0	440	3.2	1,304	9.4	173	1.2	-	-	502	3.6
23回 78	15,257	7,451	48.8	1,456	9.5	3,774	24.7	453	3.0	1,418	9.3	180	1.2	-	-	525	3.4
24回 79	15,692	7,783	49.6	1,508	9.6	3,753	23.9	403	2.6	1,505	9.6	207	1.3	-	-	533	3.4
25回 80	17,582	8,494	48.3	1,744	9.9	4,486	25.5	434	2.5	1,663	9.5	237	1.3	-	-	524	3.0
26回 81	18,017	8,761	48.6	1,772	9.8	4,476	24.8	453	2.5	1,759	9.8	185	1.0	-	-	611	3.4
27回 82	18,569	8,969	48.3	1,812	9.8	4,646	25.0	474	2.6	1,874	10.1	211	1.1	-	-	583	3.1
28回 83	19,416	9,428	48.6	1,825	9.4	4,919	25.3	516	2.7	1,947	10.0	214	1.1	-	-	567	2.9
29回 84	20,181	9,826	48.7	1,930	9.6	5,061	25.1	488	2.4	2,063	10.2	214	1.1	-	-	599	3.0
30回 85	20,377	10,119	49.7	1,837	9.0	4,947	24.3	529	2.6	2,086	10.2	237	1.2	-	-	622	3.1
31回 86	20,290	9,994	49.3	1,684	8.3	5,040	24.8	530	2.6	2,098	10.3	244	1.2	-	-	700	3.4
32回 87	20,795	10,218	49.1	1,644	7.9	5,334	25.7	562	2.7	2,110	10.1	227	1.1	-	-	700	3.4
33回 88	21,733	10,504	48.3	1,838	8.5	5,497	25.3	550	2.5	2,173	10.0	257	1.2	-	-	914	4.2
34回 89	23,527	11,506	48.9	1,725	7.3	6,010	25.5	585	2.5	2,245	9.5	257	1.1	-	-	1,199	5.1
35回 90	25,882	13,201	51.0	1,988	7.7	6,213	24.0	678	2.6	2,337	9.0	268	1.0	-	-	1,197	4.6
36回 91	27,226	14,062	51.6	1,987	7.3	6,399	23.5	863	3.2	2,364	8.7	267	1.0	-	-	1,284	4.7
37回 92	28,348	15,266	53.9	1,945	6.9	6,375	22.5	735	2.6	2,510	8.9	300	1.1	-	-	1,217	4.3
38回 93	28,545	15,538	54.4	1,893	6.6	6,468	22.7	779	2.7	2,371	8.3	289	1.0	-	-	1,207	4.2
39回 94	28,878	15,517	53.7	1,887	6.5	6,833	23.7	868	3.0	2,320	8.0	300	1.0	-	-	1,153	4.0
40回 95	29,495	15,826	53.7	1,940	6.6	6,988	23.7	864	2.9	2,507	8.5	282	1.0	-	-	1,088	3.7
41回 96	29,756	16,111	54.1	2,074	7.0	6,648	22.3	842	2.8	2,664	9.0	297	1.0	-	-	1,120	3.8
42回 97	28,932	15,432	53.3	2,090	7.2	6,418	22.2	874	3.0	2,599	9.0	291	1.0	-	-	1,228	4.2
43回 98	28,413	15,448	54.4	2,016	7.1	5,965	21.0	934	3.3	2,474	8.7	297	1.0	-	-	1,279	4.5
44回 99	28,425	15,449	54.4	2,058	7.2	5,872	20.7	970	3.4	2,459	8.7	311	1.1	-	-	1,306	4.6
45回 00	27,780	14,804	53.3	2,097	7.5	5,891	21.2	970	3.5	2,413	8.7	301	1.1	-	-	1,304	4.7
46回 01	27,401	14,526	53.0	2,048	7.5	5,831	21.3	925	3.4	2,405	8.8	277	1.0	-	-	1,389	5.1
47回 02	28,203	14,456	51.3	2,700	9.6	5,932	21.0	1,034	3.7	2,337	8.3	312	1.1	242	0.9	1,190	4.2
48回 03	27,958	14,241	50.9	3,004	10.7	5,781	20.7	1,007	3.6	2,236	8.0	330	1.2	341	1.2	1,018	3.6
49回 04	28,266	14,249	50.4	2,905	10.3	6,141	21.7	948	3.4	2,263	8.0	278	1.0	369	1.3	1,113	3.9
50回 05	28,286	13,962	49.4	3,127	11.1	6,088	21.5	891	3.1	2,224	7.9	308	1.1	346	1.2	1,337	4.7
51回 06	28,350	13,496	47.6	3,296	11.6	6,301	22.2	924	3.3	2,240	7.9	293	1.0	378	1.3	1,427	5.0
52回 07	27,998	13,473	48.1	2,942	10.5	6,294	22.5	809	2.9	2,223	7.9	287	1.0	355	1.3	1,616	5.8
53回 08	27,690	13,211	47.7	3,098	11.2	6,504	23.5	790	2.9	2,208	8.0	287	1.0	342	1.2	1,249	4.5
54回 09	25,960	12,654	48.7	2,989	11.5	5,939	22.9	713	2.7	2,021	7.8	245	0.9	298	1.1	1,100	4.2
55回 10	25,583	12,443	48.6	2,882	11.3	5,847	22.9	748	2.9	2,103	8.2	245	1.0	294	1.1	1,021	4.0
56回 11	25,554	12,567	49.2	3,015	11.8	5,897	23.1	811	3.2	2,060	8.1	227	0.9	293	1.1	685	2.7

(注1) 72年度以降の住宅は持家援助が含まれる。

(注2) 78年度以降の生活保護(現在のライフサポート)からは、通勤費用を除く。77年度以前の数値は78年度の定義に合わせ

(注3) 右側の数字は、法定外福利費計を100とした構成比。

図表30 法定外福利費の

項目 回	年度	合計	住宅関連			医療・健康			ライフ						
			小計	住宅	持家 援助	施設 運営	ヘルスケア サポート	小計	給食	購買 ショッピング	被服	保険	介護	育児 関連	
1回	1955	1,762	691	691	-	354	214	139	459	267	-	-	53	-	36
2回	56	2,043	799	799	-	398	238	160	537	312	-	-	51	-	42
3回	57	2,159	833	833	-	438	282	156	532	332	-	-	45	-	43
4回	58	2,218	899	899	-	429	257	172	522	287	43	-	53	-	35
5回	59	2,325	939	939	-	427	265	162	564	325	47	-	59	-	31
6回	60	2,386	947	947	-	443	272	170	557	322	57	-	58	-	28
7回	61	2,457	994	994	-	421	246	178	576	342	54	-	51	-	34
8回	63	2,794	1,210	1,210	-	394	225	169	680	392	61	89	66	-	27
9回	64	3,224	1,471	1,471	-	400	215	185	768	401	67	105	91	-	21
10回	65	3,300	1,519	1,519	-	417	265	152	775	440	63	136	101	-	15
11回	66	3,665	1,701	1,701	-	435	270	165	853	462	73	154	105	-	12
12回	67	4,127	1,949	1,949	-	498	324	174	884	520	73	128	101	-	13
13回	68	4,359	2,103	2,103	-	522	348	174	919	549	70	138	107	-	13
14回	69	4,978	2,430	2,430	-	587	401	186	1,043	622	78	158	106	-	16
15回	70	5,555	2,772	2,772	-	625	436	189	1,156	668	119	198	103	-	15
16回	71	6,296	3,106	3,106	-	764	491	273	1,283	739	136	212	138	-	15
17回	72	7,297	3,761	3,523	238	816	533	283	1,410	818	122	222	157	-	20
18回	73	8,865	4,394	3,948	446	973	643	330	1,943	945	158	349	222	-	23
19回	74	10,691	5,388	4,864	506	1,263	856	406	2,213	1,229	62	433	164	-	27
20回	75	12,198	6,250	5,200	1,050	1,323	878	445	2,617	1,334	224	388	268	-	25
21回	76	13,640	7,111	5,800	1,311	1,403	894	509	2,933	1,533	226	442	360	-	27
22回	77	13,888	6,822	5,752	1,070	1,457	975	484	3,190	1,544	334	438	418	-	27
23回	78	15,257	7,451	6,296	1,156	1,456	949	507	3,774	1,689	380	451	566	-	24
24回	79	15,692	7,783	6,343	1,440	1,508	987	521	3,753	1,655	381	473	482	-	31
25回	80	17,582	8,494	6,652	1,842	1,744	1,104	640	4,486	1,929	447	495	517	-	33
26回	81	18,017	8,761	6,886	1,875	1,772	1,179	593	4,476	1,880	340	489	652	-	32
27回	82	18,569	8,969	7,023	1,946	1,812	1,316	496	4,646	1,954	456	515	565	-	31
28回	83	19,416	9,428	7,348	2,080	1,825	1,313	512	4,919	2,003	468	512	743	-	24
29回	84	20,181	9,826	7,845	1,981	1,930	1,366	564	5,061	2,169	510	512	638	-	26
30回	85	20,377	10,119	8,003	2,116	1,837	1,262	575	4,947	2,232	363	540	644	-	23
31回	86	20,290	9,994	8,126	1,868	1,684	1,178	506	5,040	2,158	300	506	696	-	23
32回	87	20,795	10,218	8,630	1,588	1,644	1,166	478	5,334	2,187	312	557	823	-	26
33回	88	21,733	10,504	8,990	1,514	1,838	1,203	635	5,497	2,087	307	643	886	-	25
34回	89	23,527	11,506	9,762	1,744	1,725	1,219	506	6,010	2,246	432	713	1,035	-	23
35回	90	25,882	13,201	10,927	2,274	1,988	1,446	542	6,213	2,408	418	733	1,171	-	30
36回	91	27,226	14,062	11,931	2,131	1,987	1,492	495	6,399	2,564	404	747	1,063	-	32
37回	92	28,348	15,266	13,067	2,199	1,945	1,399	546	6,375	2,580	419	714	1,085	-	28
38回	93	28,545	15,538	13,695	1,843	1,893	1,370	523	6,468	2,597	400	561	1,115	-	25
39回	94	28,878	15,517	13,810	1,707	1,887	1,385	502	6,833	2,727	370	554	1,310	-	47
40回	95	29,495	15,826	14,093	1,733	1,940	1,414	526	6,988	2,766	338	601	1,164	-	19
41回	96	29,756	16,111	14,681	1,430	2,074	1,491	583	6,648	2,762	321	640	1,095	-	27
42回	97	28,932	15,432	14,167	1,265	2,090	1,521	569	6,418	2,866	303	657	844	-	27
43回	98	28,413	15,448	14,401	1,047	2,016	1,474	542	5,965	2,740	336	550	633	-	25
44回	99	28,425	15,449	14,447	1,002	2,058	1,534	524	5,872	2,829	298	468	620	-	26
45回	2000	27,780	14,804	13,864	940	2,097	1,545	552	5,891	2,746	323	456	610	-	20
46回	01	27,401	14,526	13,674	852	2,048	1,477	571	5,831	2,742	307	439	566	-	18
47回	02	28,203	14,456	13,491	964	2,700	2,069	632	5,932	2,478	289	507	867	23	32
48回	03	27,958	14,241	13,272	969	3,004	2,332	672	5,781	2,442	292	483	710	19	48
49回	04	28,266	14,249	13,374	875	2,905	2,198	707	6,141	2,395	281	455	666	23	64
50回	05	28,286	13,962	13,197	765	3,127	2,339	788	6,088	2,196	346	398	814	31	76
51回	06	28,350	13,496	12,744	752	3,296	2,500	796	6,301	2,393	319	441	928	50	90
52回	07	27,998	13,473	12,717	756	2,942	2,184	758	6,294	2,303	289	494	957	32	100
53回	08	27,690	13,211	12,499	712	3,098	2,256	842	6,504	2,367	312	479	1,026	30	151
54回	09	25,960	12,654	12,059	595	2,989	2,119	870	5,939	2,076	269	396	1,025	25	177
55回	10	25,583	12,443	11,865	578	2,882	2,031	851	5,847	2,058	294	394	982	25	212
56回	11	25,554	12,567	11,969	598	3,015	2,145	869	5,897	2,034	274	388	1,030	24	239

項目別実額の推移

サポート					慶弔関係			文化・体育・レク			共済会	福利厚生 代行	その他	項目	
ファミリー サポート	財産 形成	通勤バス 駐車場	その他	(通勤)	慶弔金	法定超 付加給付	施設 運営	活動 補助	回数	年度					
-	-	-	103	(280)	91	67	24	159	-	-	-	-	8	1回	1955
-	-	-	132	(279)	99	77	22	199	-	-	-	-	11	2回	56
-	-	-	112	(305)	115	84	31	208	-	-	-	-	32	3回	57
-	-	-	104	(321)	113	90	23	215	-	-	-	-	42	4回	58
-	-	-	102	(334)	110	94	16	223	-	-	-	-	59	5回	59
-	-	-	92	(326)	100	88	12	240	-	-	-	-	99	6回	60
-	-	-	95	(385)	107	97	10	248	-	-	-	-	111	7回	61
18	-	-	27	(364)	70	54	16	298	116	182	44	-	98	8回	63
14	-	-	69	(392)	74	59	15	336	147	189	47	-	128	9回	64
14	-	-	6	(477)	69	52	17	338	164	174	55	-	127	10回	65
20	-	-	27	(651)	86	66	20	391	196	195	49	-	150	11回	66
28	-	-	21	(756)	103	83	20	439	193	246	50	-	204	12回	67
23	-	-	19	(907)	113	89	24	478	213	265	51	-	173	13回	68
34	-	-	29	(1034)	157	122	35	530	238	292	34	-	197	14回	69
36	-	-	17	(1224)	141	109	32	581	249	332	65	-	216	15回	70
35	-	-	8	(1412)	170	122	48	621	265	346	79	-	273	16回	71
42	-	-	29	(1477)	210	153	57	730	346	384	85	-	285	17回	72
50	113	-	83	(1768)	280	197	83	860	430	430	109	-	306	18回	73
37	178	-	83	(1772)	328	213	115	989	474	512	139	-	370	19回	74
24	211	-	143	(2193)	359	254	105	1,078	610	468	151	-	421	20回	75
41	169	-	135	(2588)	342	272	70	1,228	717	511	173	-	450	21回	76
62	227	-	140	(2766)	440	337	103	1,304	793	511	173	-	502	22回	77
55	299	207	103	-	453	330	123	1,418	851	567	180	-	525	23回	78
66	316	239	110	-	403	300	103	1,505	920	585	207	-	533	24回	79
78	465	399	123	-	434	328	106	1,663	1,018	645	237	-	524	25回	80
70	430	428	155	-	453	343	110	1,759	1,081	678	185	-	611	26回	81
79	396	479	171	-	474	387	87	1,874	1,163	711	211	-	583	27回	82
86	431	503	149	-	516	437	79	1,947	1,240	707	214	-	567	28回	83
81	512	546	67	-	488	414	74	2,063	1,296	767	214	-	599	29回	84
96	542	431	76	-	529	415	114	2,086	1,294	792	237	-	622	30回	85
98	694	407	158	-	530	451	79	2,098	1,319	779	244	-	700	31回	86
101	767	408	153	-	562	479	83	2,110	1,301	809	227	-	700	32回	87
107	881	371	190	-	550	475	75	2,173	1,353	820	257	-	914	33回	88
121	974	392	74	-	585	494	91	2,245	1,259	986	257	-	1,199	34回	89
107	875	397	74	-	678	590	88	2,337	1,381	956	268	-	1,197	35回	90
105	932	439	113	-	863	770	93	2,364	1,372	992	267	-	1,284	36回	91
108	964	377	100	-	735	656	79	2,510	1,525	985	300	-	1,217	37回	92
118	1,146	385	121	-	779	655	124	2,371	1,471	900	289	-	1,207	38回	93
130	1,193	375	127	-	868	737	131	2,320	1,496	824	300	-	1,153	39回	94
136	1,430	438	96	-	864	728	136	2,507	1,610	897	282	-	1,088	40回	95
113	1,122	457	111	-	842	751	91	2,664	1,730	934	297	-	1,120	41回	96
107	1,034	503	77	-	874	789	85	2,599	1,678	921	291	-	1,228	42回	97
99	1,029	455	98	-	934	837	97	2,474	1,593	881	297	-	1,279	43回	98
112	989	435	95	-	970	875	95	2,459	1,646	813	311	-	1,306	44回	99
106	1,030	453	147	-	970	884	86	2,413	1,593	820	301	-	1,304	45回	00
115	1,055	458	131	-	925	859	66	2,405	1,632	773	277	-	1,389	46回	01
154	984	438	160	-	1,034	961	73	2,337	1,565	772	312	242	1,190	47回	02
169	1,047	443	129	-	1,007	941	66	2,236	1,430	806	330	341	1,018	48回	03
240	1,137	529	351	-	948	885	63	2,263	1,383	880	278	369	1,113	49回	04
377	1,196	502	150	-	891	828	63	2,224	1,329	895	308	346	1,337	50回	05
339	1,132	485	123	-	924	862	61	2,240	1,209	1,030	293	378	1,427	51回	06
383	1,113	489	134	-	809	753	56	2,223	1,174	1,049	287	355	1,616	52回	07
330	1,179	483	149	-	790	735	55	2,208	1,140	1,068	287	342	1,249	53回	08
340	1,008	494	128	-	713	652	61	2,021	1,070	951	245	298	1,100	54回	09
323	1,001	447	111	-	748	678	69	2,103	1,055	1,049	245	294	1,021	55回	10
311	1,039	456	102	-	811	739	72	2,060	987	1,073	227	293	685	56回	11

図表31 法定外福利費の

項目 回	年度	住宅関連				医療・健康			ライフ						
		合計	小計	住宅	持家 援助	施設 運営	ヘルスケア サポート	小計	給食	購買 ショッピング	被服	保険	介護	育児 関連	
1回	1955	-	-	-	-	-	-	-	-	-	-	-	-	-	
2回	56	15.9	15.6	15.6	-	12.4	11.2	15.1	17.0	16.9	-	-	△ 3.8	-	16.7
3回	57	5.7	4.3	4.3	-	10.1	18.5	△ 2.5	△ 0.9	6.4	-	-	△ 11.8	-	2.4
4回	58	2.7	7.9	7.9	-	△ 2.1	△ 8.9	10.3	△ 1.9	△ 13.6	-	-	17.8	-	△ 18.6
5回	59	4.8	4.4	4.4	-	△ 0.5	3.1	△ 5.8	8.0	13.2	9.3	-	11.3	-	△ 11.4
6回	60	2.6	0.9	0.9	-	3.7	2.6	4.9	△ 1.2	△ 0.9	21.3	-	△ 1.7	-	△ 9.7
7回	61	3.0	5.0	5.0	-	△ 5.0	△ 9.6	4.7	3.4	6.2	△ 5.3	-	△ 12.1	-	21.4
8回	63	13.7	21.7	21.7	-	△ 6.4	△ 8.5	△ 5.1	18.1	14.6	13.0	-	29.4	-	△ 20.6
9回	64	15.4	21.6	21.6	-	1.5	△ 4.4	9.5	12.9	2.3	9.8	18.0	37.9	-	△ 22.2
10回	65	2.4	3.3	3.3	-	4.3	23.3	△ 17.8	0.9	9.7	△ 6.0	29.5	11.0	-	△ 28.6
11回	66	11.1	12.0	12.0	-	4.3	1.9	8.6	10.1	5.0	15.9	13.2	4.0	-	△ 20.0
12回	67	12.6	14.6	14.6	-	14.5	20.0	5.5	3.6	12.6	0.0	△ 16.9	△ 3.8	-	8.3
13回	68	5.6	7.9	7.9	-	4.8	7.4	0.0	4.0	5.6	△ 4.1	7.8	5.9	-	0.0
14回	69	14.2	15.5	15.5	-	12.5	15.2	6.9	13.5	13.3	11.4	14.5	△ 0.9	-	23.1
15回	70	11.6	14.1	14.1	-	6.5	8.7	1.6	10.8	7.4	52.6	25.3	△ 2.8	-	△ 6.3
16回	71	13.3	12.0	12.0	-	22.2	12.6	44.4	11.0	10.6	14.3	7.1	34.0	-	0.0
17回	72	15.9	21.1	13.4	-	6.8	8.6	3.7	9.9	10.7	△ 10.3	4.7	13.8	-	33.3
18回	73	21.5	16.8	12.1	87.4	19.2	20.6	16.6	37.8	15.5	29.5	57.2	41.4	-	15.0
19回	74	20.6	22.6	23.2	13.5	29.8	33.1	23.0	13.9	30.1	△ 60.8	24.1	△ 26.1	-	17.4
20回	75	14.1	16.0	6.9	107.5	4.8	2.6	9.6	18.3	8.5	261.3	△ 10.4	63.4	-	△ 7.4
21回	76	11.8	13.8	11.5	24.9	6.0	1.8	14.4	12.1	14.9	0.9	13.9	34.3	-	8.0
22回	77	1.8	△ 4.1	△ 0.8	△ 18.4	3.8	9.1	△ 4.9	8.8	0.7	47.8	△ 0.9	16.1	-	0.0
23回	78	9.9	9.2	9.5	8.0	△ 0.1	△ 2.7	4.8	18.3	9.4	13.8	3.0	35.4	-	△ 11.1
24回	79	2.9	4.5	0.7	24.6	3.6	4.0	2.8	△ 0.6	△ 2.0	0.3	4.9	△ 14.8	-	29.2
25回	80	12.0	9.1	4.9	27.9	15.6	11.9	22.8	19.5	16.6	17.3	4.7	7.3	-	6.5
26回	81	2.5	3.1	3.5	1.8	1.6	6.8	△ 7.3	△ 0.2	△ 2.5	△ 23.9	△ 1.2	26.1	-	△ 3.0
27回	82	3.1	2.4	2.0	3.8	2.3	11.6	△ 16.4	3.8	3.9	34.1	5.3	△ 13.3	-	△ 3.1
28回	83	4.6	5.1	4.6	6.9	0.7	△ 0.2	3.2	5.9	2.5	2.6	△ 0.6	31.5	-	△ 22.6
29回	84	3.9	4.2	6.8	△ 4.8	5.8	4.0	10.2	2.9	8.3	9.0	0.0	△ 14.1	-	8.3
30回	85	1.0	3.0	2.0	6.8	△ 4.8	△ 7.6	2.0	△ 2.3	2.9	△ 28.8	5.5	0.9	-	△ 11.5
31回	86	△ 0.4	△ 1.2	1.5	△ 11.7	△ 8.3	△ 6.7	△ 12.0	1.9	△ 3.3	△ 17.4	△ 6.3	8.1	-	0.0
32回	87	2.5	2.2	6.2	△ 15.0	△ 2.4	△ 1.0	△ 5.5	5.8	1.3	4.0	10.1	18.2	-	13.0
33回	88	4.5	2.8	4.2	△ 4.7	11.8	3.2	32.8	3.1	△ 4.6	△ 1.6	15.4	7.7	-	△ 3.8
34回	89	8.3	9.5	8.6	15.2	△ 6.1	1.3	△ 20.3	9.3	7.6	40.7	10.9	16.8	-	△ 8.0
35回	90	10.0	14.7	11.9	30.4	15.2	18.6	7.1	3.4	7.2	△ 3.2	2.8	13.1	-	30.4
36回	91	5.2	6.5	9.2	△ 6.3	△ 0.1	3.2	△ 8.7	3.0	6.5	△ 3.3	1.9	△ 9.2	-	6.7
37回	92	4.1	8.6	9.5	3.2	△ 2.1	△ 6.2	10.3	△ 0.4	0.6	3.7	△ 4.4	2.1	-	△ 12.5
38回	93	0.7	1.8	4.8	△ 16.2	△ 2.7	△ 2.1	△ 4.2	1.5	0.7	△ 4.5	△ 21.4	2.8	-	△ 10.7
39回	94	1.2	△ 0.1	0.8	△ 7.4	△ 0.3	1.1	△ 4.0	5.6	5.0	△ 7.5	△ 1.2	17.5	-	88.0
40回	95	2.1	2.0	2.0	1.5	2.8	2.1	4.8	2.3	1.4	△ 8.6	8.5	△ 11.1	-	△ 59.6
41回	96	0.9	1.8	4.2	△ 17.5	6.9	5.4	10.8	△ 4.9	△ 0.1	△ 5.0	6.5	△ 5.9	-	42.1
42回	97	△ 2.8	△ 4.2	△ 3.5	△ 11.5	0.8	2.0	△ 2.4	△ 3.5	3.8	△ 5.6	2.7	△ 22.9	-	0.0
43回	98	△ 1.8	0.1	1.7	△ 17.2	△ 3.5	△ 3.1	△ 4.7	△ 7.1	△ 4.4	10.9	△ 16.3	△ 25.0	-	△ 7.4
44回	99	0.0	0.0	0.3	△ 4.3	2.1	4.1	△ 3.3	△ 1.6	3.2	△ 11.3	△ 14.9	△ 2.1	-	4.0
45回	2000	△ 2.3	△ 4.2	△ 4.0	△ 6.2	1.9	0.7	5.3	0.3	△ 2.9	8.4	△ 2.6	△ 1.6	-	△ 23.1
46回	01	△ 1.4	△ 1.9	△ 1.4	△ 9.4	△ 2.3	△ 4.4	3.4	△ 1.0	△ 0.1	△ 5.0	△ 3.7	△ 7.2	-	△ 10.0
47回	02	2.9	△ 0.5	△ 1.3	13.1	31.8	40.1	10.7	1.7	△ 9.6	△ 5.9	15.5	53.2	-	77.8
48回	03	△ 0.9	△ 1.5	△ 1.6	0.5	11.3	12.7	6.3	△ 2.5	△ 1.5	1.0	△ 4.7	△ 18.1	△ 17.4	50.0
49回	04	1.1	0.1	0.8	△ 9.7	△ 3.3	△ 5.7	5.2	6.2	△ 1.9	△ 3.8	△ 5.8	△ 6.2	21.1	33.3
50回	05	0.1	△ 2.0	△ 1.3	△ 12.6	7.6	6.4	11.5	△ 0.9	△ 8.3	23.1	△ 12.5	22.2	34.8	18.8
51回	06	0.2	△ 3.3	△ 3.4	△ 1.7	5.4	6.9	1.0	3.5	9.0	△ 7.8	10.8	14.0	61.3	18.4
52回	07	△ 1.2	△ 0.2	△ 0.2	0.5	△ 10.7	△ 12.6	△ 4.8	△ 0.1	△ 3.8	△ 9.4	12.0	3.1	△ 36.0	11.1
53回	08	△ 1.1	△ 1.9	△ 1.7	△ 5.8	5.3	3.3	11.1	3.3	2.8	8.0	△ 3.0	7.2	△ 6.3	51.0
54回	09	△ 6.2	△ 4.2	△ 3.5	△ 16.4	△ 3.5	△ 6.1	3.3	△ 8.7	△ 12.3	△ 13.8	△ 17.3	△ 0.1	△ 16.7	17.2
55回	10	△ 1.5	△ 1.7	△ 1.6	△ 2.9	△ 3.6	△ 4.2	△ 2.2	△ 1.5	△ 0.9	9.3	△ 0.5	△ 4.2	0.0	19.8
56回	11	△ 0.1	1.0	0.9	3.5	4.6	5.6	2.1	0.9	△ 1.2	△ 6.8	△ 1.5	4.9	△ 4.0	12.7

項目別対前年度増減率の推移

サポート					慶弔関係			文化・体育・レク				共済会	福利厚生 代行	その他	項目	
ファミリー サポート	財産 形成	通勤バス 駐車場	その他	(通勤)	慶弔金	法定超 付加給付	施設 運営	活動 補助	回	年度						
-	-	-	-	-	-	-	-	-	-	-	-	-	-	-	1回	1955
-	-	-	28.2	△ 0.4	8.8	14.9	△ 8.3	25.2	-	-	-	-	-	37.5	2回	56
-	-	-	△ 15.2	9.3	16.2	9.1	40.9	4.5	-	-	-	-	-	190.9	3回	57
-	-	-	△ 7.1	5.2	△ 1.7	7.1	△ 25.8	3.4	-	-	-	-	-	31.3	4回	58
-	-	-	△ 1.9	4.0	△ 2.7	4.4	△ 30.4	3.7	-	-	-	-	-	40.5	5回	59
-	-	-	△ 9.8	△ 2.4	△ 9.1	△ 6.4	△ 25.0	7.6	-	-	-	-	-	67.8	6回	60
-	-	-	3.3	18.1	7.0	10.2	△ 16.7	3.3	-	-	-	-	-	12.1	7回	61
-	-	-	△ 71.6	△ 5.5	△ 34.6	△ 44.3	60.0	20.2	-	-	-	-	-	△ 11.7	8回	63
△ 22.2	-	-	155.6	7.7	5.7	9.3	△ 6.3	12.8	26.7	3.8	6.8	-	-	30.6	9回	64
0.0	-	-	△ 91.3	21.7	△ 6.8	△ 11.9	13.3	0.6	11.6	△ 7.9	17.0	-	-	△ 0.8	10回	65
42.9	-	-	350.0	36.5	24.6	26.9	17.6	15.7	19.5	12.1	△ 10.9	-	-	18.1	11回	66
40.0	-	-	△ 22.2	16.1	19.8	25.8	0.0	12.3	△ 1.5	26.2	2.0	-	-	36.0	12回	67
△ 17.9	-	-	△ 9.5	20.0	9.7	7.2	20.0	8.9	10.4	7.7	2.0	-	-	△ 15.2	13回	68
47.8	-	-	52.6	14.0	38.9	37.1	45.8	10.9	11.7	10.2	△ 33.3	-	-	13.9	14回	69
5.9	-	-	△ 41.4	18.4	△ 10.2	△ 10.7	△ 8.6	9.6	4.6	13.7	91.2	-	-	9.6	15回	70
△ 2.8	-	-	△ 52.9	15.4	20.6	11.9	50.0	6.9	6.4	4.2	21.5	-	-	26.4	16回	71
20.0	-	-	262.5	4.6	23.5	25.4	18.8	17.6	30.6	11.0	7.6	-	-	4.4	17回	72
19.0	-	-	186.2	19.7	33.3	28.8	45.6	17.8	24.3	12.0	28.2	-	-	7.4	18回	73
△ 26.0	57.5	-	0.0	0.2	17.1	8.1	38.6	15.0	10.2	19.1	27.5	-	-	20.9	19回	74
△ 35.1	18.5	-	72.3	23.8	9.5	19.2	△ 8.7	9.0	28.7	△ 8.6	8.6	-	-	13.8	20回	75
70.8	△ 19.9	-	△ 5.6	18.0	△ 4.7	7.1	△ 33.3	13.9	17.5	9.2	14.6	-	-	6.9	21回	76
51.2	34.3	-	3.7	6.9	28.7	23.9	47.1	6.2	10.6	0.0	0.0	-	-	11.6	22回	77
△ 11.3	31.7	-	△ 26.4	-	3.0	△ 2.1	19.4	8.7	7.3	11.0	4.0	-	-	4.6	23回	78
20.0	5.7	15.5	6.8	-	△ 11.0	△ 9.1	△ 16.3	6.1	8.1	3.2	15.0	-	-	1.5	24回	79
18.2	47.2	66.9	11.8	-	7.7	9.3	2.9	10.5	10.7	10.3	14.5	-	-	△ 1.7	25回	80
△ 10.3	△ 7.5	7.3	26.0	-	4.4	4.6	3.8	5.8	6.2	5.1	△ 21.9	-	-	16.6	26回	81
12.9	△ 7.9	11.9	10.3	-	4.6	12.8	△ 20.9	6.5	7.6	4.9	14.1	-	-	△ 4.6	27回	82
8.9	8.8	5.0	△ 12.9	-	8.9	12.9	△ 9.2	3.9	6.6	△ 0.6	1.4	-	-	△ 2.7	28回	83
△ 5.8	18.8	8.5	△ 55.0	-	△ 5.4	△ 5.3	△ 6.3	6.0	4.5	8.5	0.0	-	-	5.6	29回	84
18.5	5.9	△ 21.1	13.4	-	8.4	0.2	54.1	1.1	△ 0.2	3.3	10.7	-	-	3.8	30回	85
2.1	28.0	△ 5.6	107.9	-	0.2	8.7	△ 30.7	0.6	1.9	△ 1.6	3.0	-	-	12.5	31回	86
3.1	10.5	0.2	△ 3.2	-	6.0	6.2	5.1	0.6	△ 1.4	3.9	△ 7.0	-	-	0.0	32回	87
5.9	14.9	△ 9.1	24.2	-	△ 2.1	△ 0.8	△ 9.6	3.0	4.0	1.4	13.2	-	-	30.6	33回	88
13.1	10.6	5.7	△ 61.1	-	6.4	4.0	21.3	3.3	△ 6.9	20.2	0.0	-	-	31.2	34回	89
△ 11.6	△ 10.2	1.3	0.0	-	15.9	19.4	△ 3.3	4.1	9.7	△ 3.0	4.3	-	-	△ 0.2	35回	90
△ 1.9	6.5	10.6	52.7	-	27.3	30.5	5.7	1.2	△ 0.7	3.8	△ 0.4	-	-	7.3	36回	91
2.9	3.4	△ 14.1	△ 11.5	-	△ 14.8	△ 14.8	△ 15.1	6.2	11.2	△ 0.7	12.4	-	-	△ 5.2	37回	92
9.3	18.9	2.1	21.0	-	6.0	△ 0.2	57.0	△ 5.5	△ 3.5	△ 8.6	△ 3.7	-	-	△ 0.8	38回	93
10.2	4.1	△ 2.6	5.0	-	11.4	12.5	5.6	△ 2.2	1.7	△ 8.4	3.8	-	-	△ 4.5	39回	94
4.6	19.9	16.8	△ 24.4	-	△ 0.5	△ 1.2	3.8	8.1	7.6	8.9	△ 6.0	-	-	△ 5.6	40回	95
△ 16.9	△ 21.5	4.3	15.6	-	△ 2.5	3.2	△ 33.1	6.3	7.5	4.1	5.3	-	-	2.9	41回	96
△ 5.3	△ 7.8	10.1	△ 30.6	-	3.8	5.1	△ 6.6	△ 2.4	△ 3.0	△ 1.4	△ 2.0	-	-	9.6	42回	97
△ 7.5	△ 0.5	△ 9.5	27.3	-	6.9	6.1	14.1	△ 4.8	△ 5.1	△ 4.3	2.1	-	-	4.2	43回	98
13.1	△ 3.9	△ 4.4	△ 3.1	-	3.9	4.5	△ 2.1	△ 0.6	3.3	△ 7.7	4.7	-	-	2.1	44回	99
△ 5.4	4.1	4.1	54.7	-	0.0	1.0	△ 9.5	△ 1.9	△ 3.2	0.9	△ 3.2	-	-	△ 0.2	45回	00
8.5	2.4	1.1	△ 10.9	-	△ 4.6	△ 2.8	△ 23.3	△ 0.3	2.4	△ 5.7	△ 8.0	-	-	6.5	46回	01
33.9	△ 6.7	△ 4.4	22.1	-	11.8	11.9	10.6	△ 2.8	△ 4.1	△ 0.1	12.6	-	-	△ 14.3	47回	02
9.7	6.4	1.1	△ 19.4	-	△ 2.6	△ 2.1	△ 9.6	△ 4.3	△ 8.6	4.4	5.8	40.9	△ 14.5	48回	03	
42.0	8.6	19.4	172.1	-	△ 5.9	△ 6.0	△ 4.5	1.2	△ 3.3	9.2	△ 15.8	8.2	△ 9.3	49回	04	
57.1	5.2	△ 5.1	△ 57.3	-	△ 6.0	△ 6.4	0.0	△ 1.7	△ 3.9	1.7	10.8	△ 6.2	△ 20.1	50回	05	
△ 10.1	△ 5.4	△ 3.4	△ 18.0	-	3.7	4.1	△ 3.2	0.7	△ 9.0	15.1	△ 4.9	9.2	△ 6.7	51回	06	
13.0	△ 1.7	0.8	8.9	-	△ 12.4	△ 12.6	△ 8.2	△ 0.8	△ 2.9	1.8	△ 2.0	△ 6.1	13.2	52回	07	
△ 13.8	5.9	△ 1.2	11.2	-	△ 2.3	△ 2.4	△ 1.8	△ 0.7	△ 2.9	1.8	0.0	△ 3.7	△ 22.7	53回	08	
3.0	△ 14.5	2.3	△ 14.1	-	△ 9.7	△ 11.3	10.9	△ 8.5	△ 6.1	△ 11.0	△ 14.6	△ 11.9	△ 11.9	54回	09	
△ 5.0	△ 0.7	△ 9.5	△ 13.3	-	4.9	4.0	13.1	4.1	△ 1.4	10.3	0.0	△ 1.3	△ 7.2	55回	10	
△ 3.7	3.8	2.0	△ 8.1	-	8.4	9.0	4.3	△ 2.0	△ 6.4	2.3	△ 7.3	△ 0.3	△ 32.9	56回	11	