



三陸・常磐もの ネットワーク

SANRIKU JOBAN MONO NETWORK

「魅力発見！三陸・常磐ものネットワーク」は、東日本大震災の被災地の本格的な復興に向けて、“三陸・常磐もの”の魅力を発信し、消費を拡大するための官民連携の枠組みです。

企業、政府関係機関、全国の自治体の積極的なご参加をお願いします。

「三陸・常磐もの」の魅力発信・消費拡大 を図るための 全国的なネットワークを構築し、 三陸・常磐地域の水産業等の復興・発展 につなげるプロジェクト

「魅力発見！三陸・常磐ものネットワーク」は、産業界、全国の自治体、政府関係機関から広く参加を募り、三陸・常磐地域の水産物等の“売り手”と“買い手”を繋げることで、「三陸・常磐もの」の魅力を発信し、消費拡大を推進するプロジェクトです。本ネットワークにご参加頂いた企業等の皆様に、社食や弁当、キッチンカーやマルシェを通じて「三陸・常磐もの」をお届けし、消費拡大に繋がります。また、「三陸・常磐フェア」などのイベントの企画や情報発信を行うことで、三陸・常磐地域の水産業等の本格的な復興と更なる発展を目指します。



魅力発見！三陸・常磐ものネットワーク 公式サイト

<https://sjm-network.jp/>



ご参加頂ける皆様は下記の登録フォーマットより、ご登録をお願いします。

<https://sjm-network.form.kintoneapp.com/public/kigyou-entry>





三陸・常磐もの
ネットワーク
SANRIKU JOBAN MONO NETWORK

企業の様々なシーンでご活用いただける 三陸・常磐地域の水産品を活用した お弁当やメニューをご提供

職員の皆様が食事をされる場面(社食や会議でのお弁当、敷地内のキッチンカー等)への「三陸・常磐もの」を活用したメニュー導入やマルシェ開催のお手伝いをいたします。ご参加いただける皆様は下記の登録フォーマットよりご登録ください。また、企画段階からのご相談も可能です。お気軽にお問合せください。



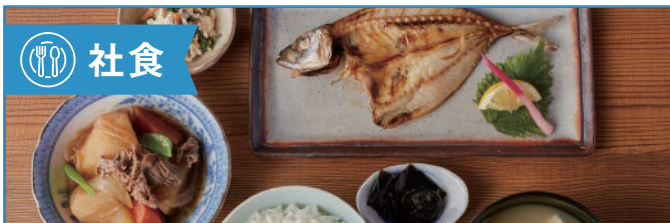
弁当

会議や職員様交流の場に「三陸常磐ものネットワーク弁当」を
会議でのお食事や職員交流の場でご活用いただける、三陸・常磐地域の
海鮮を使ったお弁当をご用意しました。
※メニューやご利用日、数量など事前にご相談を承ります。



キッチンカー

オフィス内で出来立てのお魚ランチを販売
会社の敷地等に三陸・常磐ものを使ったメニューのキッチンカーを派遣、出来立
てあつあつのお料理を提供します。通常ランチの他、社内イベントに合わせての
ご利用はいかがでしょう？※メニューや販売数は事前にご要望を承ります。



社食

職員様へ海鮮を使った健康メニューをご提供
給食会社様とも連携しながら、厨房施設や仕入れなどの条件に合わせた
三陸・常磐地域の水産品のご提案を行い、通常メニューから三陸・常磐
フェア開催まで、ご要望に沿ったメニュー導入をお手伝いします。



マルシェ

職員様対象の企業内「三陸・常磐ものマルシェ」開催をお手伝い
三陸・常磐地域の水産品を販売するマルシェ(フェア)開催をお手伝いし
ます。ご要望に応じて販売商品の選定や当日販売のアレンジまでご提案
可能ですので、お気軽にご相談ください。

ご利用の流れ

STEP 01

まずは**参加登録**を
お願いいたします。

STEP 02

登録完了後、三陸常磐もの
ネットワーク事務局より
ご連絡し、ご要望について
お伺いします。

STEP 03

各種専門事業者と
連携し、導入まで
お手伝いいたします



ご参加頂ける皆様は下記の登録フォーマットより、ご登録をお願いします。
<https://sjm-network.form.kintoneapp.com/public/kigyou-entry>



■ご参考 東日本大震災からの復興の状況等について

【東日本大震災からの復興の状況について】
<https://www.reconstruction.go.jp/> (復興庁ホームページ)

【東京電力福島第一原子力発電所の廃炉等の状況について】
https://www.meti.go.jp/earthquake/nuclear/hairo_osensui/

【東日本大震災からの
復興の状況について】



【東京電力福島第一原子力
発電所の廃炉等の状況について】

